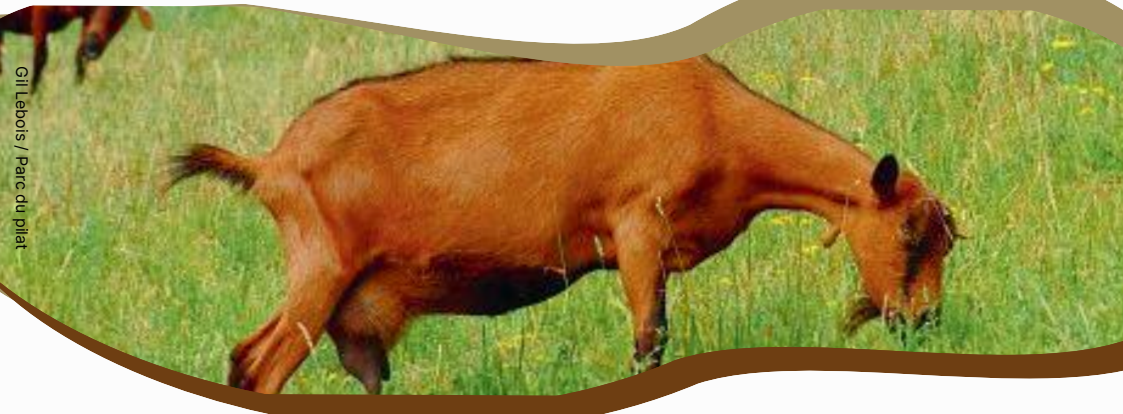




## TÉMOIGNAGE

d'un Nouvel installé en caprin.

J'ai découvert l'association de la chèvre laitière du Pilat grâce à mon maître de stage qui m'a emmené à une assemblée générale. J'ai pu découvrir le fonctionnement et les actions de l'association. L'association m'a aidé pour obtenir une attestation de collecte auprès de la laiterie dont j'avais besoin pour mon installation.



Gill Lebours / Parc du pilat

# PILAT TERRE DE CHÈVRES

LES INFORMATIONS CLÉS POUR M'INSTALLER

## VOUS AVEZ UN PROJET POUR VOUS INSTALLER EN CAPRIN DANS LE PNR DU PILAT, VOUS ÊTES EN TRAIN DE REPRENDRE OU DÉVELOPPER UNE EXPLOITATION AVEC UN ATELIER CAPRIN?

**Vous recherchez un stage professionnalisant ou un apprentissage en élevage caprin?**

Retrouvez ci-après la liste des éleveurs.euses qui pourraient vous accueillir :



**Mettez-vous en relation avec les éleveurs.euses de votre territoire !**

Retrouvez ci-après la liste des éleveurs.euses que vous pouvez contacter :



**Retrouver ci-après les coordonnées des différentes structures qui peuvent vous accompagner dans vos démarches :**



Réalisé par :



Avec l'appui de :



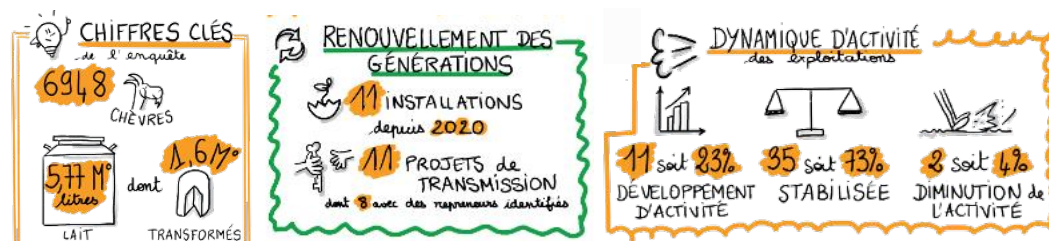
L'élevage caprin a su s'adapter à au contexte pédoclimatique du Parc Naturel Régional du Pilat et à un contexte géographique marqué par de fortes pentes, des sols parfois pauvres et un climat rude.

La filière caprine du Pilat est dynamique et marquée par une diversité des systèmes d'élevage : spécialisé ou diversifié, nombre de chèvres et production de lait variables, avec ou sans signes de qualité et d'origine et de certification environnementale, livraison du lait en laiterie et/ou transformation et ventre directe.

56 élevages professionnels avec un atelier caprin sont installés sur le Pilat.

48 d'entre eux ont répondu à l'enquête réalisée en 2025 par les chambres d'agriculture du Rhône et de la Loire.

### Dynamique de la filière caprine dans le PNR du Pilat



Source : Enquête chevriers chambres d'agriculture 2025

# REPARTITION DES ELEVAGES CAPRINS SUR LE TERRITOIRE DU PILAT

## ASSOCIATIONS CAPRINES LOCALES



Association caprine du Rhône



Chèvre Laitière du Pilat



Association 1901 des producteurs de lait de chèvre du Pilat

Associations des chevrriers de la Loire



## AUTRES STRUCTURES



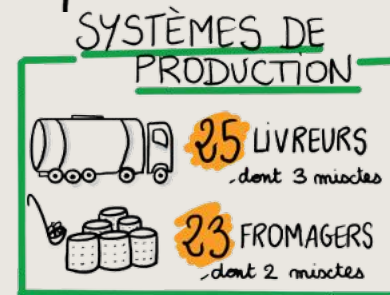
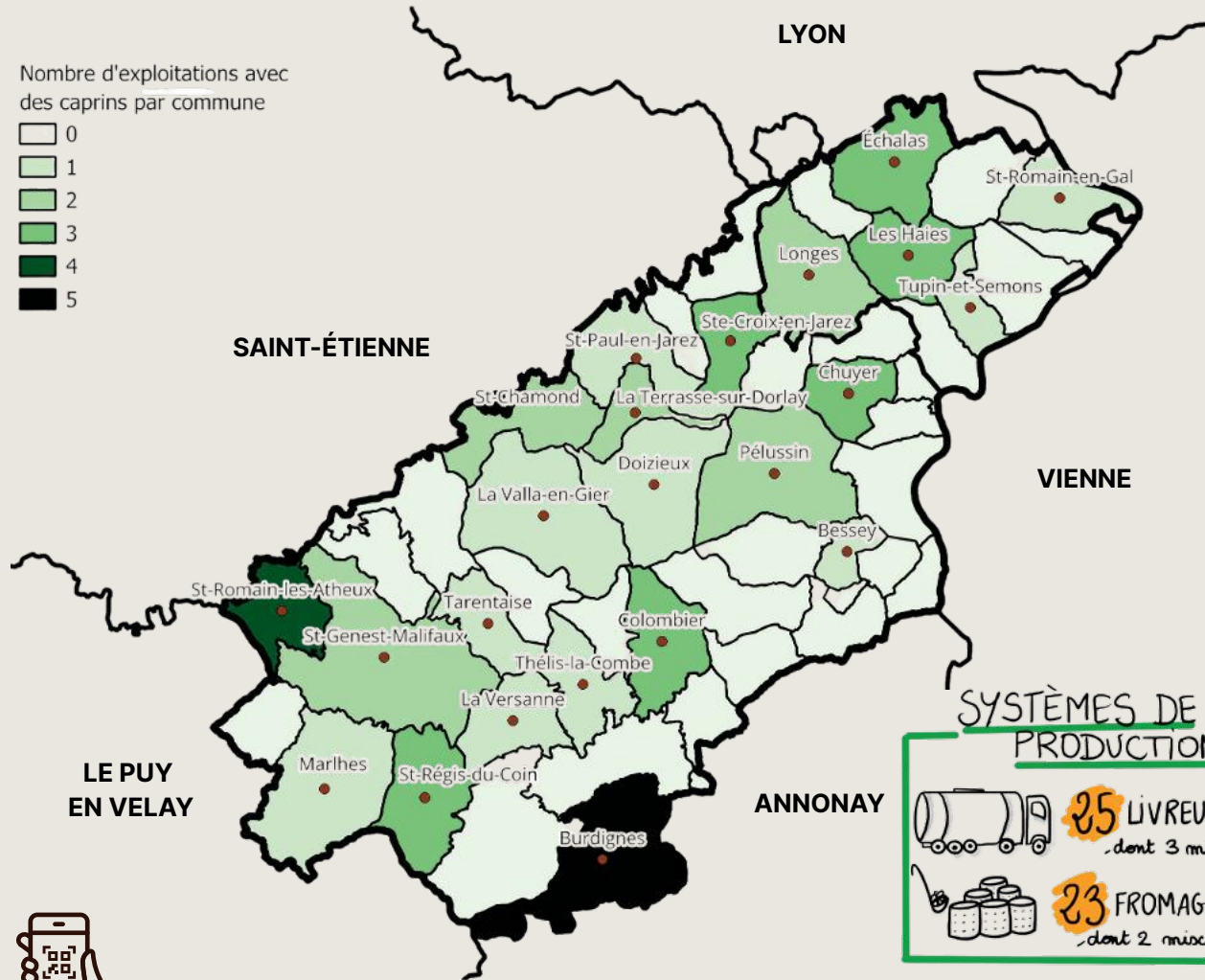
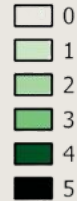
LOIRE CONSEIL ÉLEVAGE



Rhône CONSEIL ÉLEVAGE



Nombre d'exploitations avec des caprins par commune



Pour connaître les acteurs du Parc Naturel Régional du Pilat Scannez les QRcodes

## STRUCTURES D'ACCOMPAGNEMENT



Gil Lebois / Parc du pilat



Gil Lebois / Parc du pilat