



Parc  
nature  
régionale  
du Pilat

# Agir pour l'adaptation climatique du Pilat

## Lancement de l'appel à projets adaptation

20 avril 2026



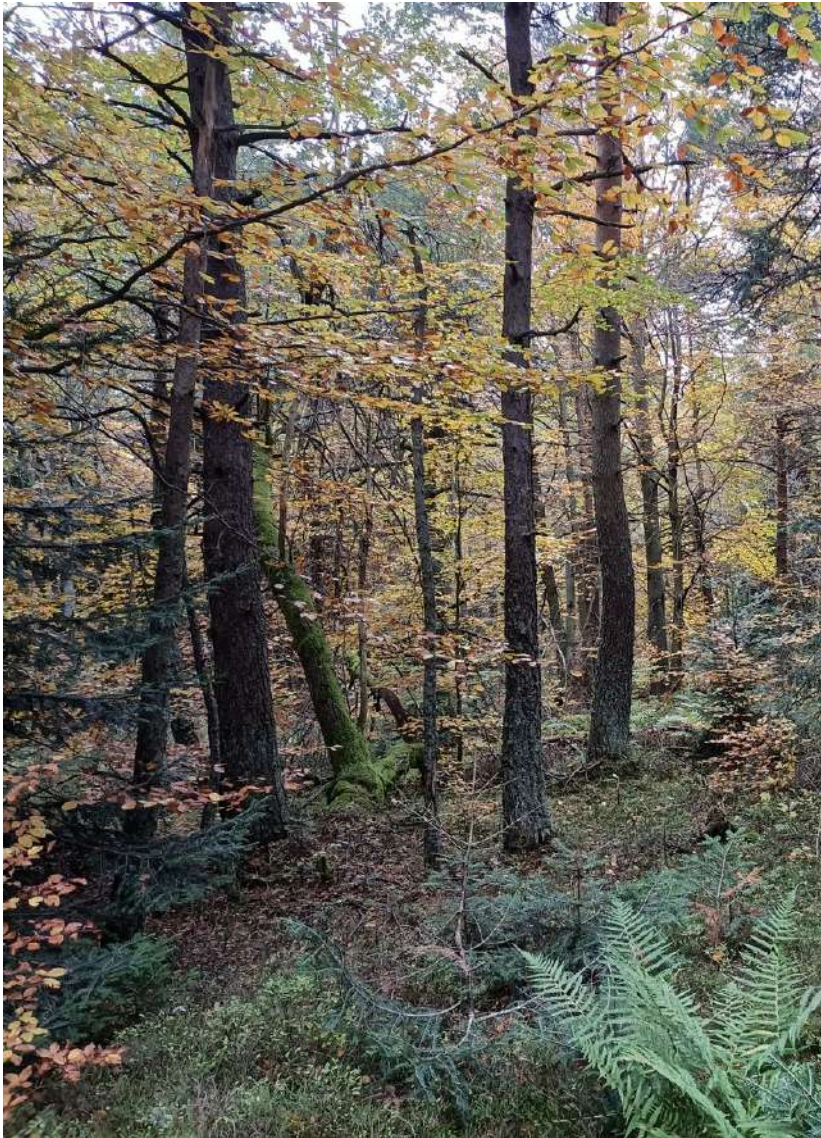
agence nationale  
de la cohésion  
des territoires



**La Région**  
Auvergne-Rhône-Alpes

# Ordre du jour

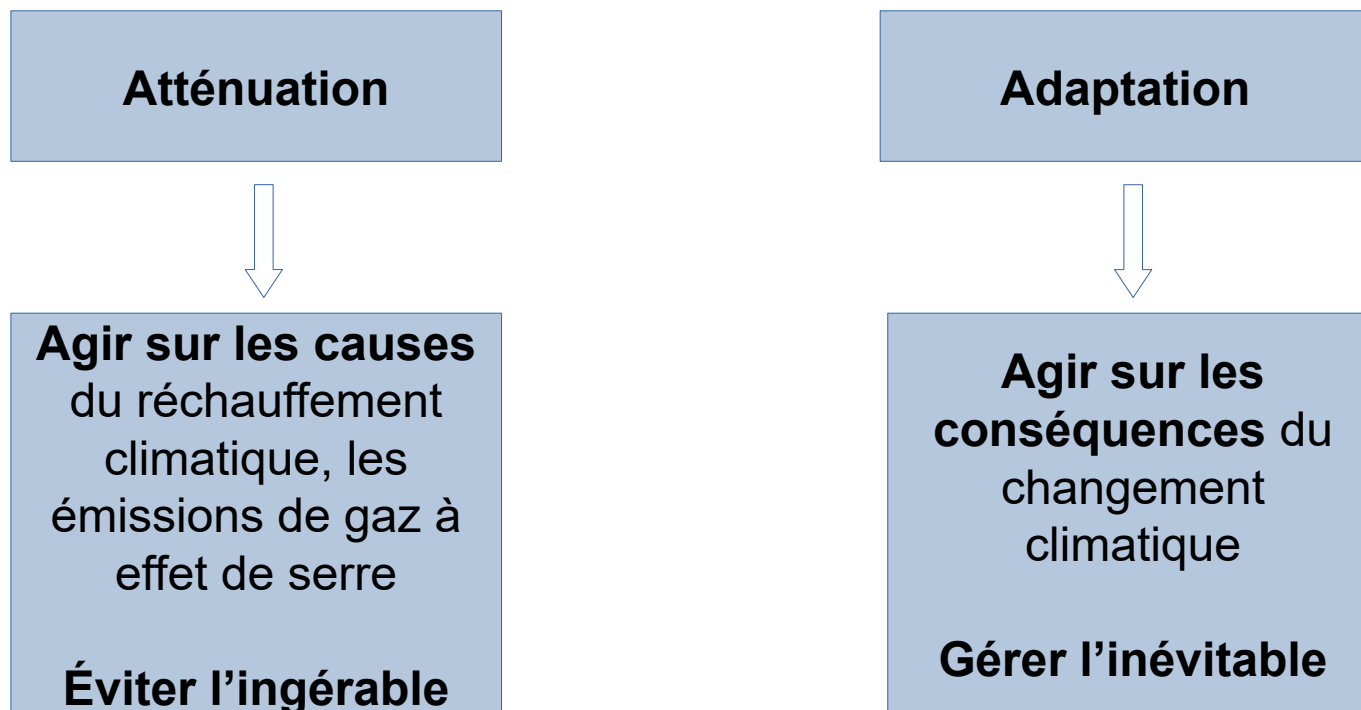
- 1. Adaptation au changement climatique dans le Pilat : historique et enjeux**
- 2. Présentation de l'appel à projets « Soutien aux projets contribuant à l'adaptation du Pilat au changement climatique »**



# 1. Adaptation dans le Pilat : historique et enjeux

# 1. Adaptation dans le Pilat : historique et enjeux

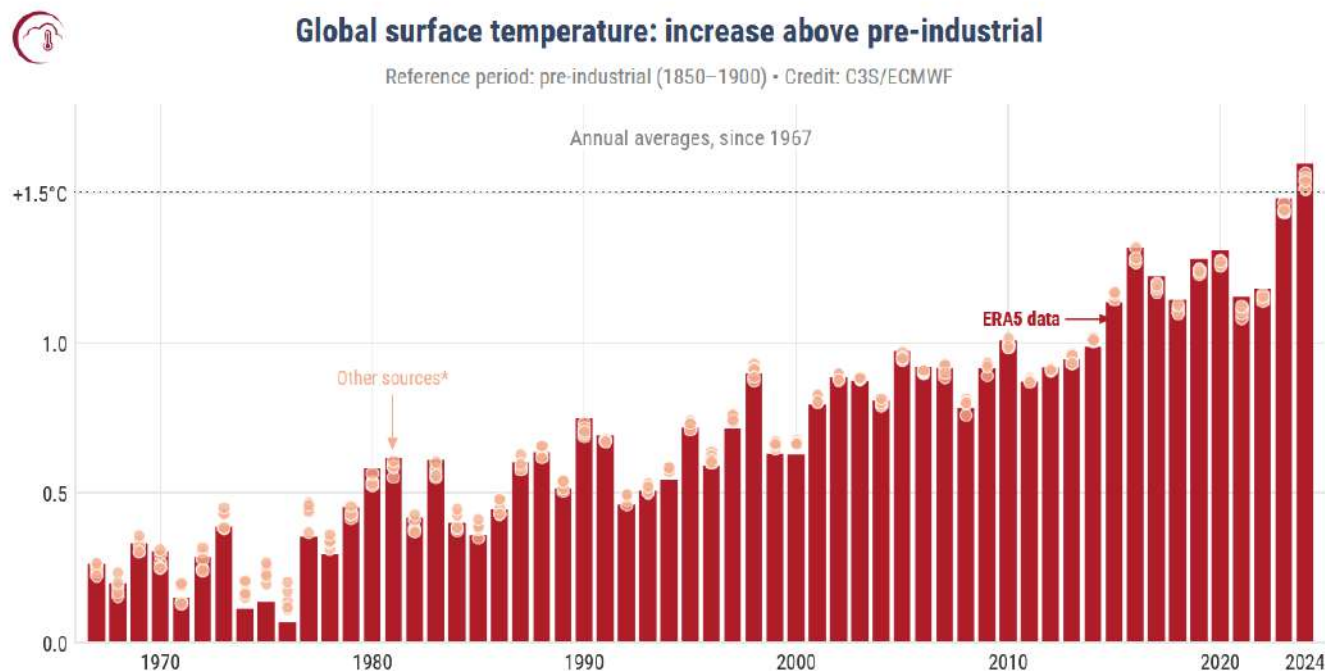
## Adaptation, de quoi parle-t-on ?



➔ **Deux leviers complémentaires et indissociables pour réduire le risque climatique** sur lequel le Parc et le territoire agissent.

# 1. Adaptation dans le Pilat : historique et enjeux

## Le constat : le réchauffement global



\*Other sources comprise JRA-3Q, GISTEMPv4, NOAA GlobalTempv6, Berkeley Earth, HadCRUT5.



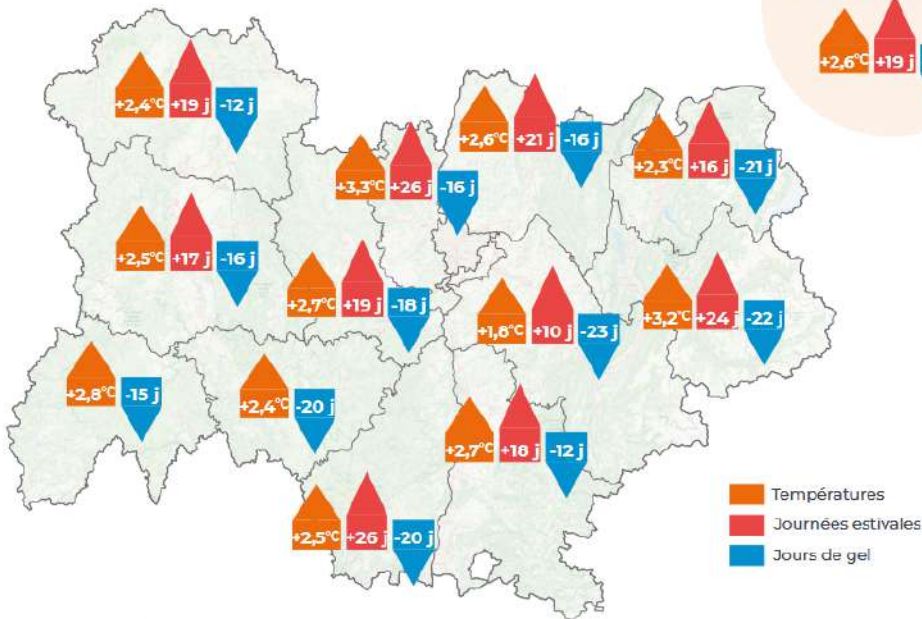
- La plus chaude jamais enregistrée à l'échelle mondiale
- La première à dépasser le seuil des 1,5°C, seuil fixé par l'Accord de Paris en 2015

# 1. Adaptation dans le Pilat : historique et enjeux

## Des impacts en chaîne

Évolution des moyennes entre les deux dernières périodes trentennaires 1964-1993 / 1994-2023

Température, nombre de journées estivales et de jours de gel

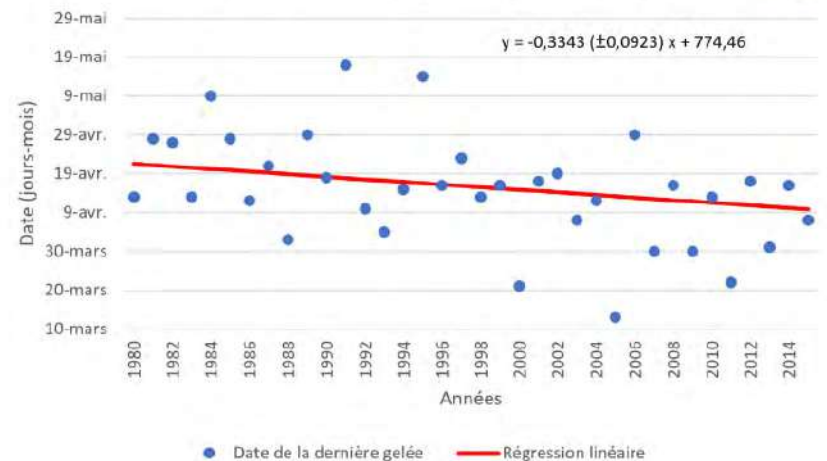


**Tendance régionale**



Date de la dernière gelée - Saint-Etienne

AP3C



# 1. Adaptation dans le Pilat : historique et enjeux

## A quoi devons-nous nous adapter ?



+ 1,5 °C  
en 2030



+ 2 °C  
en 2050



+ 3 °C  
en 2100

Trajectoire à l'échelle mondiale



+ 2 °C  
en 2030



+ 2,7 °C  
en 2050



+ 4 °C  
en 2100

Trajectoire à l'échelle nationale

→ L'État a défini une **TRACC** en 2023 (Trajectoire de Réchauffement de référence pour l'Adaptation au Changement Climatique). Objectif : permettre au territoire de se préparer et d'anticiper les conséquences d'un réchauffement en France de **+4°C** en 2100

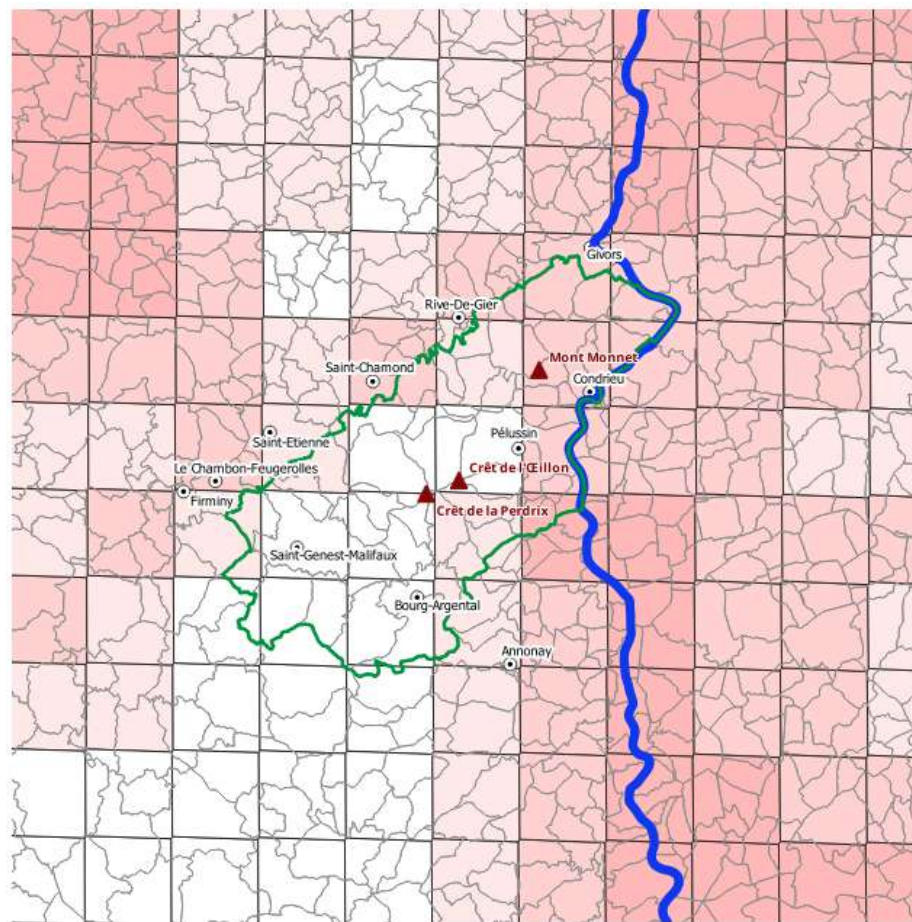


→ Hausse de la température moyenne plus forte en Auvergne-Rhône-Alpes : +4,3°C à horizon 2100 selon le scénario TRACC

→ La hausse globale n'exclut pas une variabilité d'une année à l'autre

# 1. Adaptation dans le Pilat : historique et enjeux

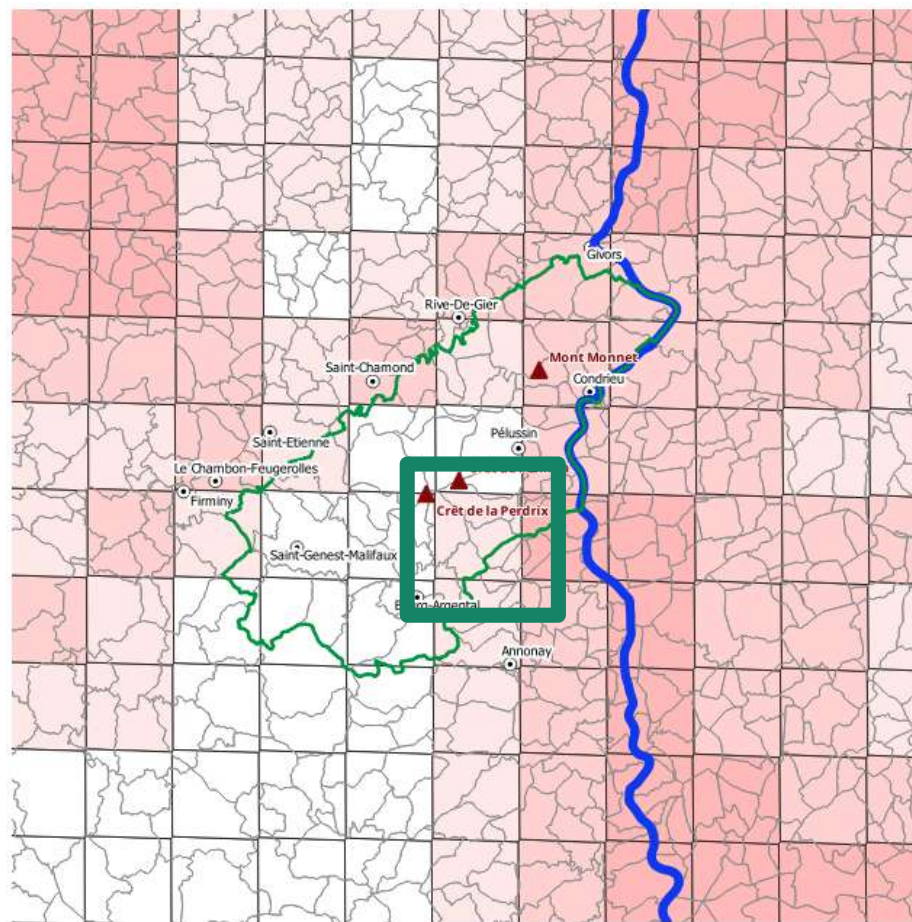
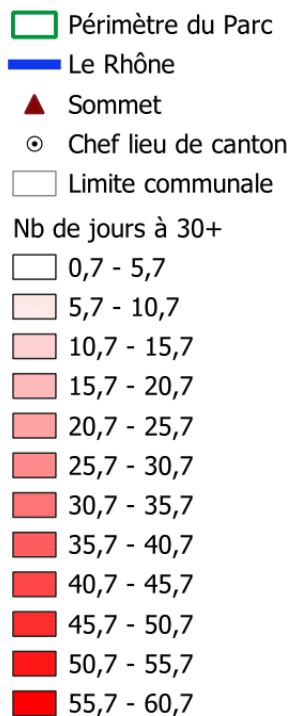
## A quoi devons-nous nous adapter ?



- ➔ Evolution du nombre de jours à plus de 30°C
- ➔ Période de référence 1976-2005

# 1. Adaptation dans le Pilat : historique et enjeux

## A quoi devons-nous nous adapter ?



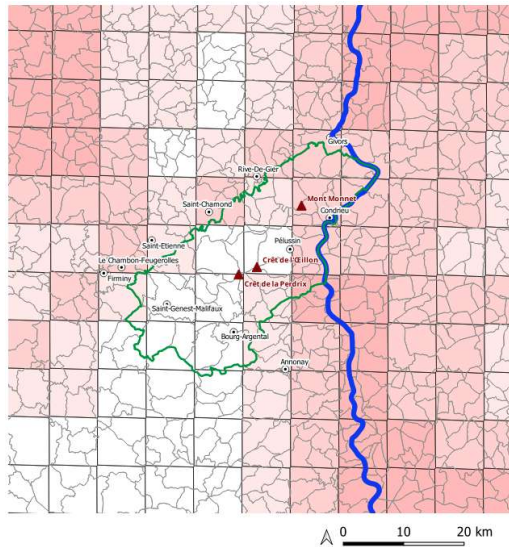
0 10 20 km

- Evolution du nombre de jours à plus de 30°C
- Période de référence 1976-2005

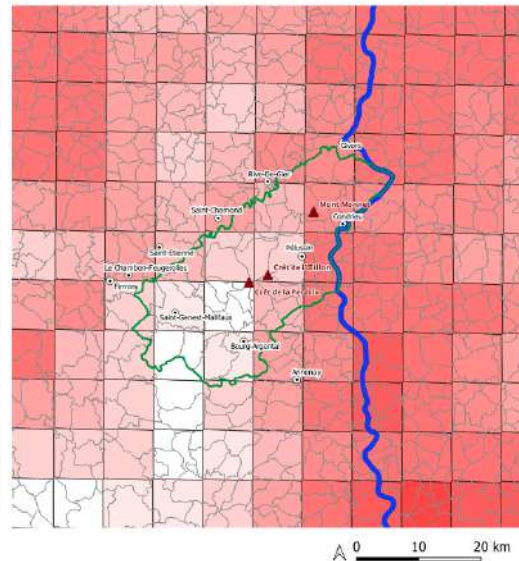
# 1. Adaptation dans le Pilat : historique et enjeux

## A quoi devons-nous nous adapter ?

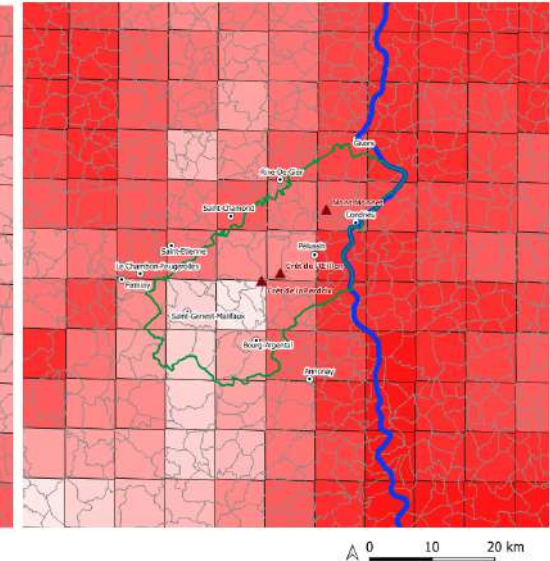
➔ Période de référence  
1976-2005



➔ 2050



➔ 2100

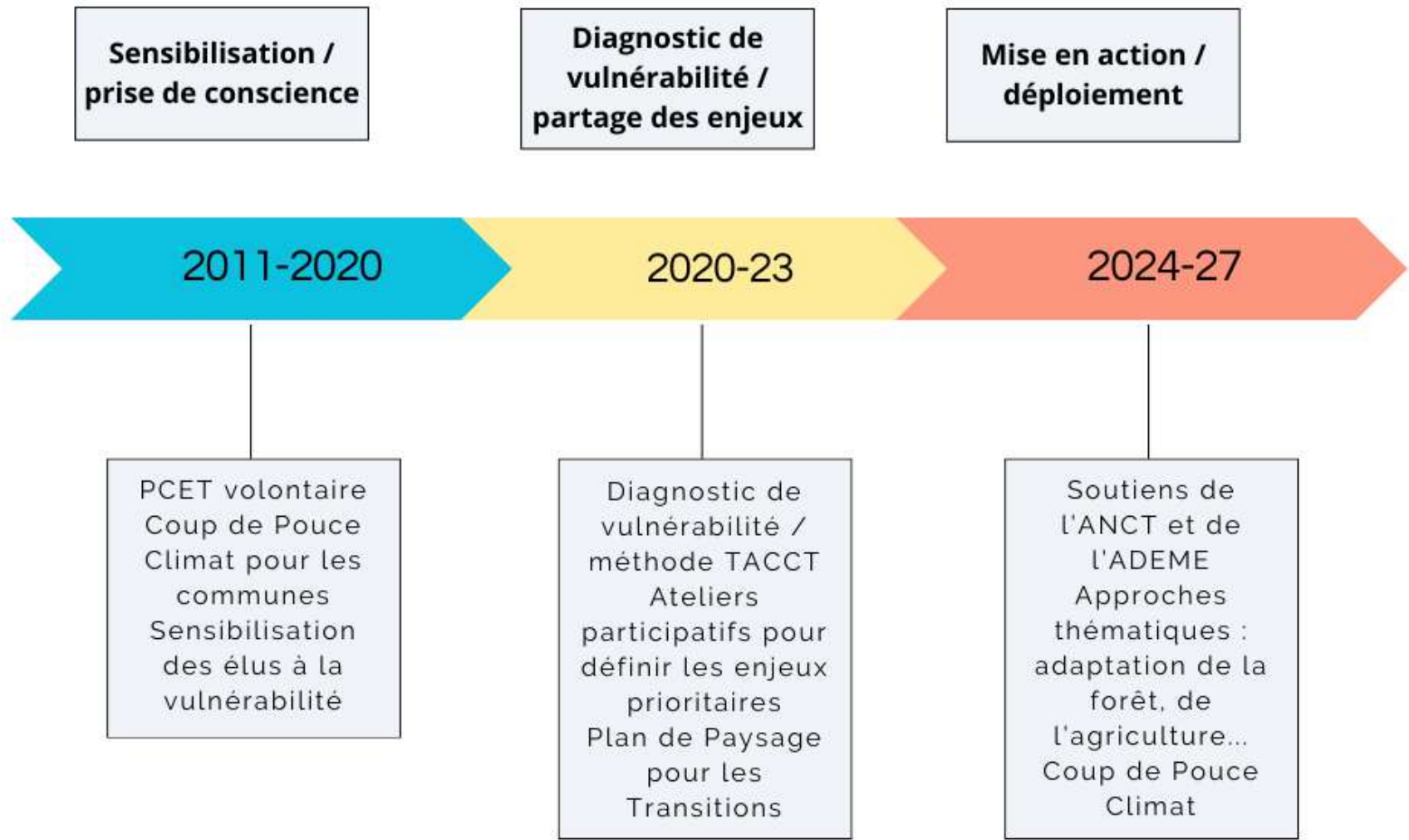


➔ De 10 à 15 jours en moyenne sur la période de référence...

➔ ... à 30 à 35 en moyenne en 2100

# 1. Adaptation dans le Pilat : historique et enjeux

## Historique des actions du Parc



# 1. Adaptation dans le Pilat : historique et enjeux

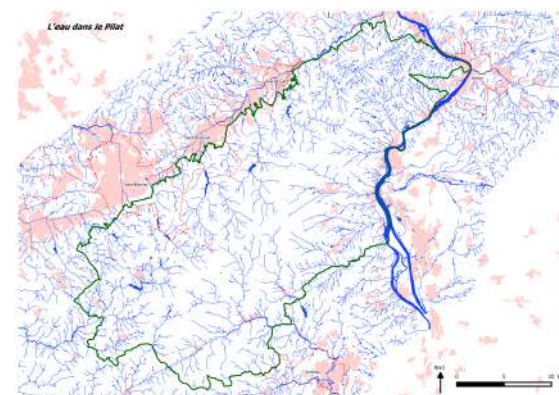
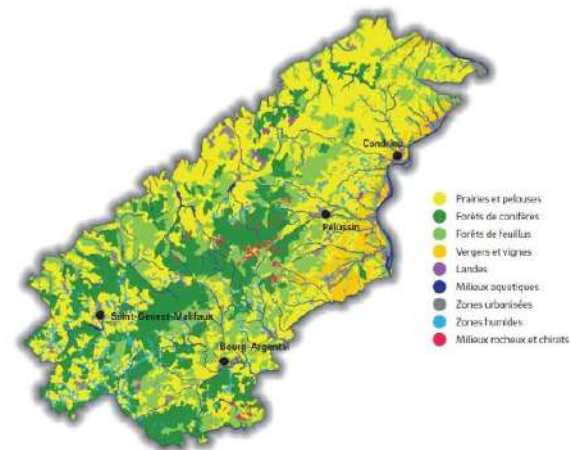
## Quatre enjeux prioritaires

Forêt

Agriculture

Ressource en eau

Vivre ensemble



# 1. Adaptation dans le Pilat : historique et enjeux

## Quatre enjeux prioritaires

→ Quatre finalités définies collectivement

Forêt

Maintenir la multifonctionnalité de la forêt face au dérèglement climatique

Agriculture

Maintenir une agriculture nourricière, autonome, diversifiée, solidaire inscrite dans les terroirs

Ressource en eau

Partager une ressource en eau préservée et disponible pour les milieux naturels et les activités humaines, qui ont su s'adapter à sa diminution

Vivre ensemble

Organiser un territoire qui a su tirer parti de son identité pour s'adapter en évitant les conflits

# 1. Adaptation dans le Pilat : historique et enjeux

## Une diversité de projets menés pour répondre à ces enjeux

- ➔ Coup de Pouce Climat (2023-2026)
- ➔ Journées thématiques : adaptation et forêt, adaptation et agriculture, surchauffe urbaine...
- ➔ Stratégie d'adaptation de la forêt du Pilat (2024)
- ➔ Stratégie d'adaptation de l'agriculture du Pilat (en cours)
- ➔ Outils de sensibilisation / médiation : Fresque du Climat, Climastory, supports vidéos, refonte du programme Éducation au territoire...





## 2. Présentation de l'appel à projets « Soutien aux projets contribuant à l'adaptation du Pilat au changement climatique »

## 2. Présentation de l'appel à projets

# Contenu de l'appel à projets

- ➔ **Objectif : accompagner des projets d'investissement qui mettent en œuvre des solutions d'adaptation**
- ➔ **Les projets peuvent concerner :**
  - Le patrimoine bâti communal,
  - Les espaces publics,
  - Les espaces forestiers sur la commune,
  - Les parcelles publiques à destination forestière ou agricole.
- ➔ **Les projets doivent en priorité s'appuyer sur les Solutions d'adaptation Fondées sur le Nature**
  - Actions qui visent à protéger et à restaurer des écosystèmes naturels, afin de s'appuyer sur leur fonctionnement pour relever le défi du changement climatique.
- ➔ **Attention à la mal adaptation !**

## 2. Présentation de l'appel à projets

# Qui peut répondre ?

- **Communes du Parc**
- **Villes portes de moins de 10 000 habitants**
- Les communes déjà engagées dans une démarche d'adaptation sont particulièrement visées.

Lien vers la page Coup de Pouce Climat du site du Parc :

<https://www.parc-naturel-pilat.fr/nos-actions/energie-climat-transition-ecologique/nos-actions-energie/coup-de-pouce-climat/>

Lien vers l'Appel à manifestation d'intérêt Coup de Pouce Climat 2026 :

<https://www.parc-naturel-pilat.fr/actions-du-parc/coup-de-pouce-climat-pour-les-communes-2/>

## 2. Présentation de l'appel à projets

# Modalités de soutien

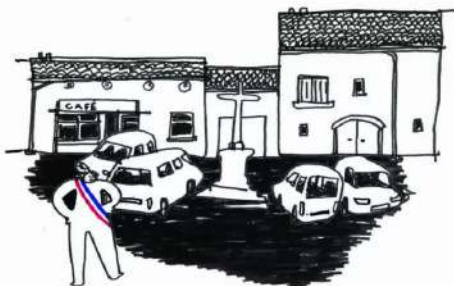
- Taux maximum d'aides : 80 %
- Plafond d'aide : 15 000 €
- Montant minimum de dépenses : 1 000 € HT.
- Éléments éligibles :
  - Études préalables,
  - Travaux,
  - Equipements,
  - Acquisitions foncières sous condition du projet porté sur la parcelle.

# 2. Présentation de l'appel à projets

## L'accompagnement du Parc

### UN APPUI AU FIL DU PROJET

LE PARC DU PILAT ACCOMPAGNE LES COMMUNES POUR CONCRÉTISER LEURS PROJETS D'AMÉNAGEMENTS D'ESPACES PUBLICS ET BÂTIS.



### UN PROJET EN TÊTE

Requalifier une place, végétaliser une cour d'école, rénover une salle des fêtes... Ces projets structurants pour la vie des communes nécessitent de multiples compétences techniques.



### RENCONTRE SUR SITE

L'équipe du Parc du Pilat vient sur place pour s'imprégner des lieux et échanger avec les usagers.



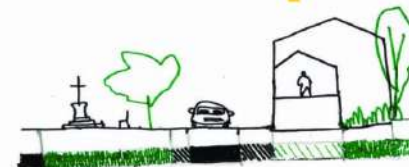
### PREMIER CONTACT

Le Parc du Pilat aide les équipes municipales à :

- affiner leurs besoins et attentes,
- identifier les contraintes et enjeux,
- préciser l'ambition du projet,
- définir une méthode et un calendrier de travail,
- chercher des financements.

### DU CONSEIL SUR MESURE...

Suite à la visite de terrain, une note de conseil est produite, dont la forme s'adapte aux besoins (cahier des charges, croquis, coupes, plans...). En cas de sujets techniques particuliers (gestion des eaux pluviales, démolition...) les techniciens du Parc du Pilat mobilisent les membres du réseau d'urbanisme rural du Pilat qui sauront trouver une réponse.



### ... À LA MAÎTRISE D'ŒUVRE INDÉPENDANTE

Le conseil du Parc du Pilat ne remplace pas le recours essentiel à une maîtrise d'œuvre (architecte, paysagiste...) qui s'assurera des bonnes conceptions et l'exécution du projet. Si besoin le Parc peut aider au choix du maître d'œuvre.



### UNE RÉALISATION DE QUALITÉ

Associer le Parc dès l'idée initiale permet à la commune d'être accompagnée tout au long du projet quelle que soit son envergure. L'objectif du Parc du Pilat est de vous apporter son regard et son expertise le plus en amont possible pour que vos aménagements concourent à une meilleure qualité de vie dans le Pilat.

CONSEIL EN URBANISME, PAYSAGE ET ARCHITECTURE - Projets communaux - novembre 2023

## 2. Présentation de l'appel à projets

# L'accompagnement du Parc

### → **Accompagnement également :**

- Sur le diagnostic de vulnérabilité si nécessaire,
- Sur la recherche de financements :
  - Fonds Vert, ADEME, Agence de l'Eau...
- Sur des domaines tels que les enjeux forestiers, agricoles...

## 2. Présentation de l'appel à projets

# Critères de sélection

### → Priorisation selon les critères suivants :

- Participation préalable à un dispositif sur l'adaptation au changement climatique, type Coup de Pouce Climat,
- Projet s'appuyant sur les Solutions Fondées sur la Nature,
- Projet permettant des co-bénéfices :
  - Atténuation du changement climatique
  - Biodiversité
  - Lien social...

## 2. Présentation de l'appel à projets

# Engagements de la commune

- **Mesurer** les bénéfices pour les usagers
- **Communiquer** auprès de la population de la commune sur **les enjeux d'adaptation au changement climatique dans le Pilat**
- **Communiquer** auprès du grand public sur le **soutien** apporté par le Parc naturel régional du Pilat.

## 2. Présentation de l'appel à projets

# Contacts utiles

→ **Mathilde POULAT**, chargée de mission adaptation au changement climatique  
mpoulat@parc-naturel-pilat.fr

→ **Lucien CHOLLET**, chargé de mission paysage et urbanisme  
lchollet@parc-naturel-pilat.fr

Lien vers le règlement et la note descriptive de l'AAP :

[www.parc-naturel-pilat.fr/appe-a-projets-pour-ladaptation-des-espaces-et-batiments-publics-au-changement-climatique/](http://www.parc-naturel-pilat.fr/appe-a-projets-pour-ladaptation-des-espaces-et-batiments-publics-au-changement-climatique/)



Parc naturel régional du Pilat  
2 rue Benay 42410 Pélussin  
04 74 87 52 01  
info@parc-naturel-pilat.fr  
Facebook.com/Parcdupilat

[www.parc-naturel-pilat.fr](http://www.parc-naturel-pilat.fr)

