



En piste avec la perdrix rouge

À Planfoy



SUR LA PISTE DU SAPIN

La perdrix rouge a égaré le sapin qui se trouvait dans le logo du Parc naturel régional du Pilat, aide-la à le retrouver.

PRÊT POUR LE DÉPART ?

INFORMATIONS SUR LE CIRCUIT :

Départ : Départ à l'agence postale (point information) dans le centre-bourg

Sentier de 4 km, facile à pied ou à VTT, 100 m de dénivelé positif

Durée estimée : 2 heures

Prévoir un stylo ou crayon, des bonnes chaussures, de quoi boire ou grignoter



Pour résoudre l'énigme finale, tu vas trouver le long du parcours :

- des symboles qui te permettront de décoder un mot en retrouvant à quelles lettres ils correspondent
- des chiffres qui t'aideront à ouvrir le coffre-fort final.
- des questions à choix multiple (QCM), la bonne réponse te donnera un chiffre utile quand tu arriveras près de la fin

Des encarts sont présents dans le livret pour que tu notes tes réponses au fur et à mesure de l'aventure. A la fin, tout deviendra clair !

Si tu es bloqué à un endroit, il y a des indices sur la dernière page

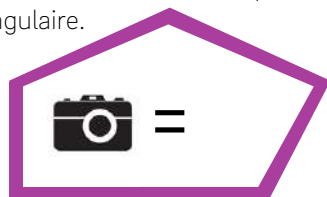
Remet bien à leur place les indices et ferme bien les boîtes pour les prochains joueurs.

1. LA CHAUFFERIE-BOIS PRÈS DE LA MAISON DE LA MONTAGNE ET DE L'ESCALADE

Pour commencer l'aventure, voyons si mon ami le sapin n'a pas essayé de retrouver ses amies les plaquettes de bois utilisées dans la chaufferie collective de Planfoy. Installée dès 2004 avec l'aide technique du Parc du Pilat, c'est l'une des premières chaudières de ce type dans le territoire. Le Parc a aussi accompagné la mobilisation des acteurs forestiers locaux pour fournir le bois nécessaire à la chaufferie.

Celle-ci permet de chauffer plusieurs bâtiments municipaux avec une énergie renouvelable et locale. Régulièrement, elle est rechargée avec 15 m³ de bois déchiqueté livrés à travers un trou recouvert d'une plaque de tôle rectangulaire.

CHERCHE AUTOUR DE L'EMPLACEMENT DÉDIÉ À LA RECHARGE DE LA CHAUFFERIE BOIS, LE SAPIN A PEUT-ÊTRE LAISSÉ UN INDICE SUR L'ENDROIT OÙ IL SE CACHE.



2. DANS LES PAS DES PASSEMENTIERS

Avance ensuite jusqu'à l'église et prends la rue sur ta gauche (Georges Clemenceau)

Nous voici dans une rue où l'on trouvait jusqu'au siècle dernier des passementiers. On le remarque grâce à l'architecture typique liée à cette activité. Ici on tissait des rubans avec des métiers Jacquard, du nom de l'inventeur. Ces machines imposantes étaient installées à l'étage et nécessitaient de hautes fenêtres. A chaque grande fenêtre, au-dessus de laquelle figure une petite fenêtre, se trouvait un métier à ruban. Le faire fonctionner, demande un savoir-faire pointu.

Pour valoriser les nombreux patrimoines textiles pilatois, le Parc du Pilat a capté ce savoir-faire auprès d'anciens passementiers pour le transmettre en tant que source d'innovation.

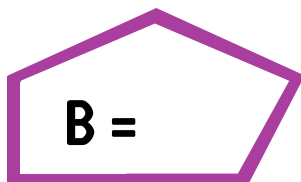
Si tu veux découvrir une passementerie en activité, va visiter la Maison de la passementerie à Jonzieux, capitale du métier Jacquard.



**TROUVE LA MAISON QUI DATE DE 1833.
COMBIEN Y AVAIT-T-IL DE MÉTIERS JACQUARD DEDANS ?**

Poursuis ton chemin en suivant « Le Frioul », indiqué sur l'un des 1 014 poteaux directionnels posés et entretenus par le Parc du Pilat. En coopération avec les communes, le Parc balise et entretient les sentiers de randonnée du Pilat.

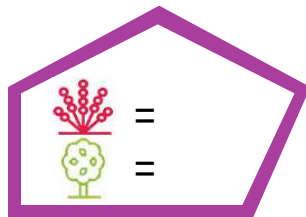
SUR TON CHEMIN, AU NIVEAU DE LA CROIX DES SOLDATS, RELÈVE À QUELLE ALTITUDE TU TE TROUVES, ET CONTINUE À DROITE DIRECTION LE FRIOUL, JUSQU'À ARRIVER "AUX PRAIRIES".



3. DES PLANTATIONS DE HAIES

A la sortie du village, nous voici en zone agricole, face à une ferme d'élevage comme on en retrouve beaucoup dans le Pilat, puisque 80 % des surfaces agricoles du Pilat sont dédiées à l'élevage, dont 60 % sont des prairies naturelles. Les éleveurs du Pilat sont engagés pour les préserver, ils entretiennent et plantent aussi des haies utiles pour les espèces. Depuis 2014, le Parc a accompagné la plantation de 25 km de haies en milieu agricole. Tu peux ici voir celles qui ont été plantées cet hiver. Elles se situent le long du chemin et entre les parcelles. Encore toutes petites, elles fourniront bientôt de nombreux services environnementaux, par exemple de l'ombre pour les troupeaux, un effet brise-vent, et l'accueil d'auxiliaires de cultures.

TROUVE LA HAIE PLANTÉE CET HIVER. ELLE EST PERPENDICULAIRE AU CHEMIN, DANS LES COPEAUX DE BOIS QUI LA PROTÈGENT. SUR LE CHEMIN, AVANCE DE 2 FOIS "A" (RÉPONSE À LA 1ÈRE ÉNIGME) PAS, TU ARRIVERAS À UN PIQUET OÙ TU TROUVERAS UN AUTRE INDICE POUR RETROUVER LE SAPIN.



4. COMME UN OISEAU

Quel bonheur que de parcourir ce sentier sur la crête, je me sens comme un rapace qui planerait au-dessus des montagnes du Pilat. Ici, plusieurs rapaces emblématiques sont présents : le Hibou Grand-duc, plus grand rapace nocturne d'Europe, ou encore le Faucon Pèlerin, l'oiseau le plus rapide du monde. Ces oiseaux, comme d'autres dans le Pilat, sont suivis dans le cadre de l'Observatoire de la biodiversité du Pilat, qui existe depuis 20 ans ! Sur le site internet Pilat Biodiv (biodiversite.parc-naturel-pilat.fr), tu peux retrouver toutes les espèces observées par les agents du Parc et leurs partenaires.

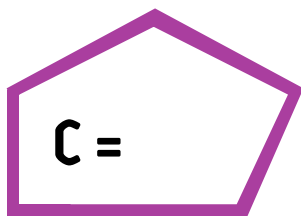
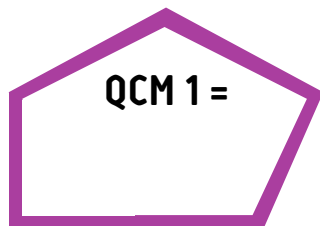
QCM 1 :

SI TU ÉTAIS UN OISEAU, TOI AUSSI TU POURRAIS PRENDRE DE LA HAUTEUR. SUR TA DROITE, TU POURRAIS ALORS APERCEVOIR :

S. LA STATUT DE LA LIBERTÉ, CAR LES POINTS DE VUE DU PILAT SONT EXTRAORDINAIRES ET PERMETTENT DE VOIR TRÈS LOIN

T. LES BARRAGES DU GOUFRE-D'ENFER ET DU PAS-DU-RIOT, QUI ALIMENTENT EN EAU LA VILLE DE SAINT-ÉTIENNE ET ÉVITENT LES INONDATIONS LORS DES CRUES DU FURAN, EN PLUS D'ÊTRE DE REMARQUABLES ÉLÉMENTS DU PATRIMOINE BÂTI DU PILAT

U. LE DODO DU PILAT, ESPÈCE RARE À 5 PATTES QUI À L'HABITUDE DE BROUVER LES MYRTILLES DU PILAT



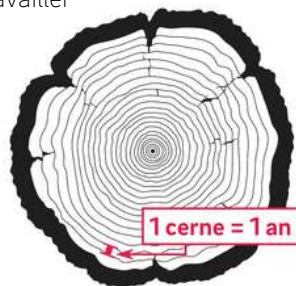
INSCRIS ICI LE NOMBRE DE VOYELLE (C) DES 2 RAPACES CITÉS PLUS HAUT

Poursuivons dans la forêt jusqu'au croisement des chemins.

5. DANS LA FORÊT

Ici, notre ami le sapin blanc retrouve d'autres résineux. Si le Sapin blanc pousse naturellement dans le Pilat à partir de 700 m d'altitude, ce n'est pas le cas de l'épicéa qui, lui, a été planté. Ces plantations, nombreuses dans le Pilat, ont été faites lors de la déprise agricole, où de nombreux terrains agricoles difficiles à travailler ou loin des fermes ont été abandonnés et plantés.

POUR SAVOIR À QUELLE PÉRIODE CES ÉVÉNEMENTS ONT EU LIEU, TU PEUX COMPTER AVEC MOI L'ÂGE DES ARBRES. POUR CELA, TROUVE UNE SOUCHE AU BORD DU CHEMIN, ET COMPTE LES CERNES DE LA SOUCHE. CHAQUE CERNE CORRESPOND À UNE ANNÉE.



QCM 2 =

- QCM 2 :
QUEL ÂGE EN MOYENNE ONT CES ARBRES ?
- X. MOINS DE 30 ANS
 - Y. ENTRE 40 ET 60 ANS
 - Z. PLUS DE 70 ANS

LA DEUXIÈME SOUCHE AVANT LE PANNEAU DIRECTIONNEL DE RANDONNÉE LE LONG DU CHEMIN DEVRAIT ÉGALEMENT AVOIR UN INDICE COLLÉ À LA PEAU :



Ici, on peut voir que la forêt joue plusieurs rôles :

- la production de bois, qui pourra servir pour la construction ou le chauffage,
- un espace de loisirs : on remarque des cabanes dans la forêt, un sentier de randonnée...
- une source de biodiversité : la diversité des espèces animales ou végétales dépend notamment de la façon dont est gérée la forêt. Elle est globalement moins riche dans les forêts plantées que dans les forêts naturelles.

Si tu veux en savoir plus sur la gestion des forêts et ses différents rôles, tu peux participer à un jeu de rôle grandeur nature « dans la peau d'un forestier » sur une parcelle dédiée dans la forêt communale de Pélussin. Plusieurs séances sont organisées chaque année par le Parc du Pilat. Plus d'informations sur www.parc-naturel-pilat.fr

Pour te rendre au prochain indice, poursuit l'itinéraire "sentier du Parc 6" vers Fisseماغne.

6. AUX PORTES DE LA VILLE AVEC NATURA 2000

En arrivant au banc, profite d'un instant de contemplation de la vue sur la vallée. L'un des objectifs du Parc est de conserver une limite franche entre la ville et la campagne, notamment pour préserver les milieux naturels, agricoles, et forestiers aux portes des villes. Mais les liens sont forts entre les villes et le Parc du Pilat : pour preuve, le Parc coopère avec 17 villes dont Saint-Étienne, que tu vois en-bas.

Ici, tu peux admirer :

- des secteurs classés sites Natura 2000, c'est à dire reconnu par l'Union européenne pour leur biodiversité riche, on voit par exemple les landes près de Fisse-magne (4), les prairies autour de l'antenne du Guizay (2), les forêts autour de la croix du perthuis (8), et le bois d'Avaize (12).
- la ville de Saint-Etienne : les jardins ouvriers du valfuret (3), les quartiers de Bellevue (5) ou de Montreynaud (10), les deux crassiers au-dessus du puit Couriot (6), le parc de Montaud (7), le Zenith et le stade (9)
- les massifs de montagne voisins du Pilat : les monts du Forez (1), et les monts du Lyonnais (11).



POUR TROUVER LES DEUX PROCHAINS INDICES, AIDE-TOI DES NUMÉROS DE LÉGENDES :

- SOUSTRAIS ENTRE EUX LES 2 SECTEURS NATURA 2000 CITÉS EN PREMIER DANS LE TEXTE :
- AJOUTE ENTRE EUX LES 2 SECTEURS NATURA 2000 CITÉS EN DERNIER DANS LE TEXTE :

DEUX INDICES SE SITUENT DERRIÈRE LE BANC. POUR LES TROUVER, TU DEVRAS FAIRE DEUX FOIS LE CHEMIN VERS LES ARBRES. LE PREMIER SE SITUE À UN NOMBRE DE PAS ÉGAL AU RÉSULTAT DE LA SOUSTRACTION. LE SECOND À UN NOMBRE DE PAS ÉGAL AU RÉSULTAT DE L'ADDITION.

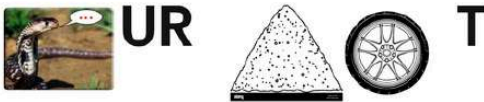


Continue sur la route à gauche par rapport au chemin dont tu viens, direction le village, jusqu'au premier banc que tu vois, juste après un grand virage.

7. PAUSE SONORE

Je crois qu'une petite pause s'impose sur ce beau banc, prends quelques minutes pour simplement écouter les sons autour de toi. Qu'entends-tu ?

AVANT DE PARTIR, RÉSOUS CE RÉBUS POUR TROUVER OÙ SE CACHE L'INDICE QUI TE PERMETTRA DE DÉCRYPTER LE PROCHAIN CHIFFRE (D):



Continuons notre route jusqu'au prochain banc.

8. DES PAYSAGES ET DES VÉGÉTATIONS

Une dernière pause avant le final. Asseyons-nous sur ce banc pour comprendre le paysage que l'on voit en face de nous :

- au fond de la vallée (1), la route sinueuse qui suit la topographie du terrain pour limiter la pente
- d'un côté ou de l'autre de la route, 2 versants de montagne bien différents: le plus frais, exposé au Nord, est celui que l'on appelle l'« ubac » (2). Il est différent au versant exposé Sud nommé « adret ». (3) La végétation qui pousse n'est pas la même sur chacun des versants car les conditions climatiques y sont différentes.
- On voit aussi la différence entre les milieux agricoles (4), sur les terrains les plus plats, et les terrains trop en pente (5) où la végétation n'est pas entretenue et évolue naturellement et lentement vers un milieu plus forestier.

Les végétations du Pilat ont été cartographiées en 2005 avec des relevés de terrain à l'aide de photos aériennes et des données topographiques. Ainsi, on peut suivre et connaître assez précisément le territoire : plus de 225 milieux différents ont été recensés dans le Pilat !



SUR CETTE PHOTO, REGARDE BIEN L'UBAC, PUIS L'ADRET PUIS LES PRAIRIES, TU DEVRAS TROUVER OÙ SE CACHE LE DERNIER INDICE POUR COMPLÉTER LES DERNIÈRES RÉPONSES

Nombre de pas =
Réponse en chiffre du QCM1 =
Réponse en chiffre du QCM2 =

9. LE FINAL

Ça y est, nous avons toutes les clés pour retrouver le sapin ! Pour parvenir à sa cachette, et le délivrer, voici les dernières instructions :

DE RETOUR AU VILLAGE, POSITIONNE-TOI SUR L'EMPLACEMENT MARQUÉ D'UNE CROIX SUR CETTE PHOTO :



Cette photo a été prise pour le renouvellement de l'observatoire photographique des paysages du Pilat. Ce dernier existe depuis 1992, c'est le plus vieux de France ! Chaque année, environ 40 clichés sont pris depuis le même point de vue exact. Cela permet de suivre l'évolution des paysages du Pilat. Tu peux retrouver tous les clichés année par année sur le site internet paysages.parc-naturel-pilat.fr

SUIS LES INSTRUCTIONS QUE TU AS TROUVÉES AU PRÉCÉDENT ARRÊT (..... NOMBRE DE PAS) DANS LA DIRECTION SUIVANTE :



TU TROUVERAS LE COFFRE FORT À CODE ET TU LIBÉRERAS LE SAPIN GRÂCE À LA COMBINAISON MYSTÈRE SUIVANTE :
 $(A + B) - (C + D) + [(RÉPONSE QCM1) \times (RÉPONSE QCM2)] = \dots\dots\dots$

$(_ + _) - (_ + _) + [(_____) \times (_____)] = _____$

Quelle étourdie !

La perdrix a aussi perdu les autres éléments du logo.
 Rendez-vous à Pélussin, Trèves, ou Saint-Martin-en-Coailleux (Saint-Chamond) pour les retrouver.

Si tu as des difficultés pour trouver les réponses, elles se trouvent ici, à l'envers :

1. Indice caché sur la rambarde gauche de l'escalier à côté de la recharge de la chaufferie bois, bois le plus haut
2. Il y a 6 fenêtres hautes donc il y avait 6 mètres Jaquard
- 2bis. L'altitude est écrit sur la flèche directionnelle de randonnée, c'est 944 m.
4. On voit les barrages //C = 11 voyelles
5. Les arbres ont entre 40 et 60 ans / Il faut chercher l'indice sur la deuxième souche à gauche du poteau directionnel
6. Un indice est caché à 2 pas (au sol, sur une branche de l'arbre près de la poubelle), un autre à 20 pas (le chêne le plus loin, dans le creux d'une branche blessée)
7. L'indice est caché dans l'arbre à gauche du banc au bord de la route, attaché à une branche. Il permet de trouver le chiffre 274
8. Des phrases sont cachées dans l'image, il faut aller derrière le 3ème lampadaire après la borne incendie en rentrant au village
9. Il faut prendre la direction de la mairie sur 28 pas, le coffre est dans le bachat

Retrouves toutes les fiches de jeu sur www.parc-naturel-pilat.fr



Ou en scannant ce QRCode

Avec le soutien financier de :

