



Le Parc nous informe

La biodiversité à Lupé

D'APRÈS LES ATLAS DE LA BIODIVERSITÉ COMMUNALE

Depuis 2018, avec les Atlas de la Biodiversité Communale (ABC), le Parc du Pilat a hiérarchisé, complété et homogénéisé les connaissances naturalistes.

Les données présentées sur ce document ont été recueillies entre janvier 2010 et mars 2021. Elles ne sont pas exhaustives, on ne connaît jamais tout d'un territoire. Elles font ressortir les connaissances actuelles de la biodiversité de chaque commune.

LUPÉ : FICHE D'IDENTITÉ

Département de la Loire
Communauté de communes du Pilat rhodanien
Superficie : 1,47 km²
Nombre d'habitants : 302
Altitude minimale et maximale : 263 m - 382 m



LES CHIFFRES CLÉS

1 519 OBSERVATIONS

300 ESPÈCES DONT

14 MENACÉES

LE MILIEU NATUREL DOMINANT

LES VERGERS



DIVERSITÉ DES ESPÈCES CONNUES À LUPÉ

Représentativité des différents groupes d'espèces de la commune (bleu) par rapport aux autres communes du Parc (vert).

Voir détails page suivante.



Oiseaux



Mammifères



Amphibiens



Reptiles



Insectes
(libellules et papillons)



Fleurs



Mousses

L'ESPÈCE PHARE








LA CHEVÈCHE D'ATHÉNA



Une faible proportion représentée ici indique un niveau faible de diversité ou un manque de prospection.

LES ESPÈCES À LUPÉ

Les écosystèmes et la biodiversité qui s'y abrite sont en constante évolution. Ces chiffres sont une photographie à un instant t de ce que l'on connaît sur la commune entre janvier 2010 et mars 2021.

GROUPE D'ESPÈCES	NOMBRE D'ESPÈCES (à l'échelle du Parc)	NOMBRE DE DONNÉES (à l'échelle du Parc)	NOMBRE D'ESPÈCES SUR LISTE ROUGE* (à l'échelle du Parc)	NOMBRE DE DONNÉES SUR LISTE ROUGE* (à l'échelle du Parc)
Oiseaux 	80 (226)	1 051 (284 791)	13 (63)	206 (60 535)
Mammifères 	11 (70)	58 (12 690)	1 (14)	1 (1 793)
Amphibiens 	5 (15)	14 (3 800)	0 (3)	0 (309)
Reptiles 	6 (19)	17 (4 699)	0 (1)	0 (104)
Insectes 	69 (348)	231 (9 881)	0 (1)	0 (5)
Fleurs 	110 (1 085)	126 (42 485)	0 (26)	0 (849)
Mousses 	19 (251)	22 (2 604)	0 (0)	0 (0)
Total	300 (2 014)	1 519 (360 950)	14 (108)	217 (63 604)

*Les espèces sur liste rouge régionale UICN (Union Internationale pour la Conservation de la Nature) sont les espèces menacées (vulnérables, en danger ou en danger critique).

3 ESPÈCES D'INTÉRÊT À LUPÉ

HUPPE FASCIÉE - UPUPA UOPS

Présente dans le Pilat pour sa période de nidification, son plumage orangé barré de noir et de blanc, sa longue crête sur la tête, son long bec fin rendent la huppe fasciée facilement reconnaissable. Son chant est également unique : houp-houp-houp !

CHEVÊCHE D'ATHÉNA - ATHENE NOCTUA

Rapace nocturne au corps trapu, la chouette chevêche envoûte par ses yeux de couleur jaune citron. C'est la chouette la plus diurne du Pilat : elle est surtout active la nuit mais peut être aperçue de jour.

CASTOR D'EUROPE - CASTOR FIBER

Inféodé aux milieux aquatiques, le castor d'Europe est bien présent sur les berges du Rhône et du Gier dans le Pilat. Espèce-ingénieure des écosystèmes, il lui arrive de construire des barrages sur les cours d'eau les plus naturels.





ZOOM SUR LES VERGERS

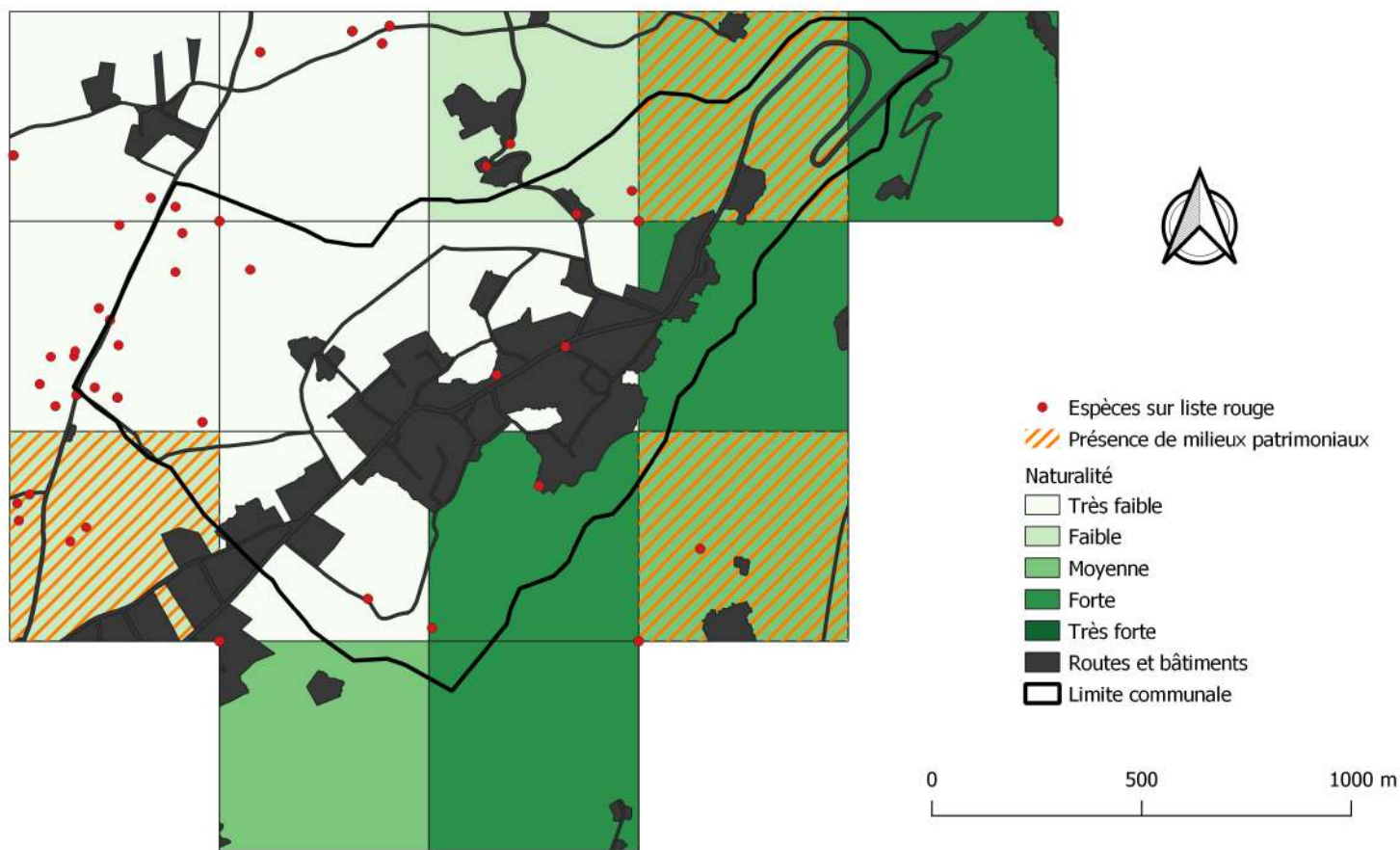
Les vergers peuvent être des milieux naturels accueillants pour la biodiversité, si des habitats secondaires sont préservés : haies, murets, vieux arbres... La présence d'une mosaïque de milieux ouverts et de boisements aux alentours améliore encore l'attrait des vergers.

CARTE DU PATRIMOINE NATUREL À LUPÉ

Cette carte a été élaborée à partir de 3 critères :

- Naturalité : dépend du niveau d'anthropisation du milieu
- Milieux patrimoniaux : milieux naturels* rares, exceptionnels et/ou quasiment menacés, vulnérables, en danger d'extinction
- Espèces sur liste rouge : espèces menacées (vulnérables, en danger ou en danger critique) au niveau régional

*Les milieux naturels sont des espaces homogènes où une association spécifique de plantes se développe.



Sources : Données sur l'occupation du sol issues de la carte des habitats naturels du CBNMC (2019), données d'observations issues de Pilat Biodiv' (2021).

Carte réalisée en 2021 par Marion BASSÉ, stagiaire au Parc naturel régional du Pilat.

ATOUTS

Certains milieux de la commune présentent un intérêt écologique pour la biodiversité :

Les **forêts de pentes** montrent une grande naturalité et sont importantes, tant d'un point de vue d'accueil de certaines espèces que des continuités écologiques.

Des **éléments anthropiques** (murets, ponts, bâti ancien, tunnels..) peuvent être accueillants pour la biodiversité (reptiles, chiroptères, plantes..)

PISTES D' ACTIONS

IL EST TEMPS D'AGIR

Certaines pistes d'actions pourraient favoriser et préserver les espèces faunistiques et floristiques ainsi que les milieux naturels présents sur la commune.

- Communication / sensibilisation
ex : *articles dans le bulletin municipal*
- Gestion des espaces publics et du bâti communal
ex : *adapter la gestion des espaces verts au cycle de vie des pollinisateurs*
- Aménagement du territoire
ex : *bien choisir les secteurs d'urbanisation*
- Protection d'espaces communaux, via des dispositifs contractuels ou réglementaires
ex : *mise en place d'obligations réelles environnementales (contrat incluant des mesures de préservation des milieux)*
- Implication des agents communaux
ex : *formations*
- Implication des acteurs économiques par de l'incitation ou de la communication
ex : *intégration de clauses environnementales dans les baux ruraux*
- Améliorer en continu les connaissances sur la biodiversité
ex : *mieux connaître les abeilles sauvages des espaces verts grâce au suivi photographique des insectes pollinisateurs (SPIPoll)*

Les services du Parc du Pilat se tiennent à disposition pour initier ces démarches en faveur de la biodiversité.

PRESSIONS

Certaines pressions fragilisent la richesse écologique de la commune :

- le mitage urbain qui fragmente les habitats naturels
- la destruction de milieux naturels rares tels que pelouses, landes ou forêts de pente au profit de la vigne
- la perte de cavités, habitats potentiels pour de nombreuses espèces (chevêche, chiroptères..) dans le bâti (habitations, ouvrages..) lors des rénovations

Le niveau de ces menaces pourrait être défini par un diagnostic détaillé de la commune.



Ateliers participatifs pour construire des projets communaux

POUR ALLER PLUS LOIN

SUR LES ESPÈCES

Pilat Biodiv', l'Atlas de la biodiversité du Parc du Pilat - biodiversite.parc-naturel-pilat.fr

SUR LES MILIEUX NATURELS

Carte des habitats naturels du Pilat - carto.parc-naturel-pilat.fr



Parc naturel régional du Pilat
2 rue Benaÿ 42410 Pélussin
04 74 87 52 01
info@parc-naturel-pilat.fr
www.facebook.com/ParcduPilat

Le Parc naturel régional du Pilat est un territoire bénéficiant d'une reconnaissance nationale pour la richesse et la diversité de ses patrimoines naturels et culturels. Le Parc est aussi un groupement de collectivités. Elles agissent de concert en faveur de ce territoire d'exception, dans le cadre d'un projet politique ambitieux qui concilie activités humaines et préservation de la nature et des paysages : la Charte du Parc. Respect de l'environnement et bien-être des habitants motivent toutes les actions, souvent expérimentales, d'accueil, d'éducation, de développement socio-économique et d'aménagement conduites ici.

www.parc-naturel-pilat.fr

