



Parc  
naturel  
régional  
du Pilat



SCOUTS  
GUIDES  
DE FRANCE

# ACCUEILLIR DES SCOUTS DANS MA FERME, POURQUOI PAS ?

UN CAMP ANCRÉ DANS UN TERRITOIRE ET UN CHANTIER AU SERVICE DU LIEU

## LES AVANTAGES

- Faciliter la réalisation de vos projets grâce à des jeunes désireux d'apprendre et d'aider l'organisme qui les accueillent
- Transmettre vos valeurs et/ ou vos savoirs faire à la nouvelle génération
- Faire connaître mon entreprise en France et dans le monde
- apporter une vision extérieur sur votre travail
- Vivre un moment de partage et d'entraide après une longue crise sanitaire

## UN APPUI DU PARC

Depuis 2014, les Scouts et Guides de France et le Parc naturel régional du Pilat sont partenaires. L'objectif est de mieux faire connaître le Parc du Pilat aux Scouts, de tisser des liens entre les groupes scouts et les acteurs locaux, et de les faire participer à la vie du territoire.

## ET CONCRÈTEMENT ?

Ce partenariat se concrétise à travers la réalisation de chantiers participatifs de protection de l'environnement, de rénovation du patrimoine, de démarches sociales et solidaires, de prévention contre les risques naturels ou de projets culturels lors de camps d'été ou week-end. Chaque année, un volontaire en service civique est chargé de :

- Recenser les propositions de chantiers ou de projets.
- Recenser les lieux de camps à proximité
- Avoir un rôle de médiateur entre le Parc, les acteurs économiques et culturels et les groupes Scouts
- Élaborer les projets-chantiers en co-construction en partenariat avec tous les acteurs intervenants
- Veiller à la bonne réalisation des chantiers et y participer au maximum
- Promouvoir le partenariat

# ACCUEILLIR DES SCOUTS C'EST

**UN GROUPE DE SCOUTS** (des jeunes de 6 à 17 ans encadrés par leurs responsables et de 18 à 21 ans en autonomie)

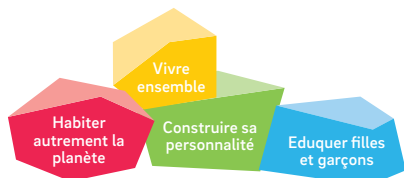
**+ UN CHANTIER** (proposé par la commune, une association)

**+ UN LIEU DE CAMP A PROXIMITÉ**



## LES SCOUTS ET GUIDES DE FRANCE

- Mouvement de jeunesse et d'éducation populaire catholique, ouvert à tous, sans distinction de nationalité, de culture, d'origine sociale ou de croyance.
- Par l'action, le jeu et la vie dans la nature, l'objectif du scoutisme est de «former des citoyens actifs, heureux, utiles et artisans de paix».
- Le projet éducatif repose sur 4 points clés :



# CHANTIERS DÉJÀ RÉALISÉS

En 2020 et malgré la crise sanitaire, environ 200 Scouts et Guides sont venus dans le Pilat. Ces jeunes sont désireux de se rendre utile, d'aider les habitants et les acteurs (culturels, économiques, sociaux) du territoire en apprenant par l'action

Par exemple :

- Battage de fougère à Chaussitre
- Remise en état d'une mare à Colombier
- Débroussaillage d'un ancien réservoir d'eau et aménagement d'un sentier pour une valorisation future de ce patrimoine industrielle à la Maison des tresses et des lacets
- désherbage d'un champ de pommes de terre à Maclas.

## AUTRES IDÉES DE CHANTIERS

- Création d'habitat pour accueillir la biodiversité (mares, nichoir, ...)
- Mise en place, entretien de haies
- Création de système de récupération d'eau de pluie
- Débroussaillage, désherbage de plantes envahissantes, entretien de jardin viticole
- Mise en place de clôture, parage pour les troupeaux, jardins, ...
- Travaux à la ferme
- Aide à la valorisation du bois des agriculteurs

Il est possible de mettre en place des projets en dehors de la période d'été (weekend de printemps et automne).

## CONTACTS

**GUILLAUME CARRILHO**

Volontaire service civique 2021 en charge du partenariat  
04 74 87 52 01 - gcarrilho@parc-naturel-pilat.fr

**CAROLE MABILON**

Chargée de la sensibilisation et de l'éducation au territoire.  
Responsable du partenariat au Parc du Pilat  
cmabilon@parc-naturel-pilat.fr

**NORBERT LACROIX**

Délégué de La-Terasse-sur-Dorlay, référent du partenariat  
lacroix.norbert@wanadoo.fr



Parc naturel régional du Pilat  
2 rue Benay 42410 Pélussin  
04 74 87 52 01  
info@parc-naturel-pilat.fr  
www.facebook.com/Parcdupilat

Le Parc naturel régional du Pilat est un territoire bénéficiant d'une reconnaissance nationale pour la richesse et la diversité de ses patrimoines naturels et culturels. Le Parc est aussi un groupement de collectivités. Elles agissent de concert en faveur de ce territoire d'exception, dans le cadre d'un projet politique ambitieux qui concilie activités humaines et préservation de la nature et des paysages : la Charte du Parc. Respect de l'environnement et bien-être des habitants motivent toutes les actions, souvent expérimentales, d'accueil, d'éducation, de développement socio-économique et d'aménagement conduites ici.

Projet soutenu par :



**SERVICE CIVIQUE**  
Une mission pour chacun  
au service de tous

[www.parc-naturel-pilat.fr](http://www.parc-naturel-pilat.fr)