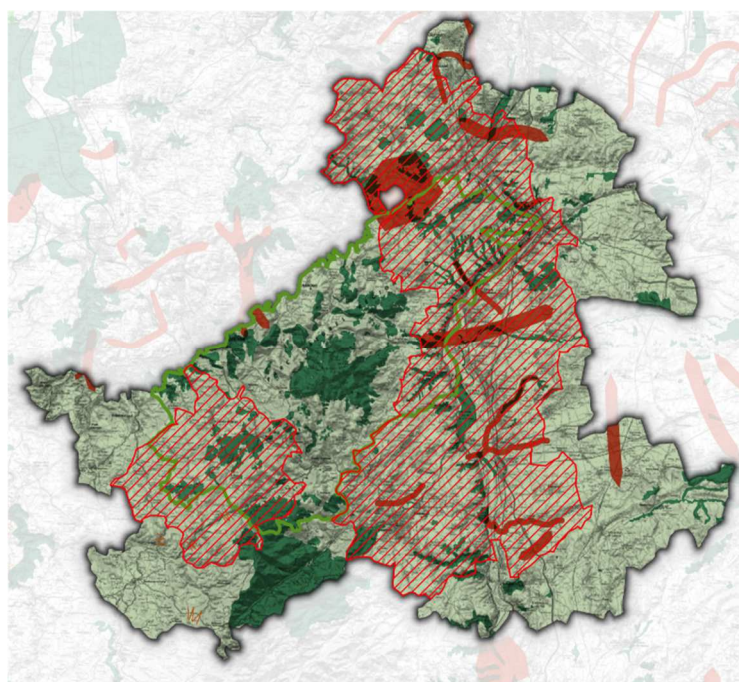


Programme opérationnel

Eléments budgétaires



- **Synthèse financière prévisionnelle**
- **Prévisionnel financements « Région AURA »**
- **Prévisionnel financements « FEDER Région »**
- **Prévisionnel financements « FEDER Massif central»**

Validé en
Commission permanente de la Région
le 28 juin 2019

Programme co-financé par :

Synthèse prévisionnelle - Contrat vert et bleu "Grand Pilat" "2019-2023"

Obj Stratégique	Maître d'Ouvrage	2019		2020		2021		2022		2023		Estimation sur 5 ans		REGION RA	FEDER 2019 / 2020	FEDER 2021 / 2023	FEDER MC	FEADER	Agences Eau	Département	Com Com	CNR	Autres	MO											
		Inv	Fonct	Inv	Fonct	Inv	Fonct	Inv	Fonct	Inv	Fonct	Taux	€	Taux	€	Taux	€	Taux	€	Taux	€	Taux	€	Taux	€										
Enjeu 1 : La qualité de la matrice naturelle des zones à enjeu																																			
1.1	TRA 1.1.1 (A)	PNRP			48 000	51 500					59 500			159 000	34%	51 750			60%	96 150					6%	11 100									
	TRA 1.1.1 (A)	FNE			21 900	14 003			19 200	18 015	19 200	4 886	97 204	37%	35 903			63%	61 301																
	TRA 1.1.1 (B)	CA07		14 250	6 000	6 840	24 000	10 545	30 000	10 545	24 000	10 545	136 725	63%	85 654							16%	22 072			21%	28 999								
	TRA 1.1.1 (C)	COPAMO		22 000				33 000					55 000	20%	11 000						30%	16 500				50%	27 500								
	TRA 1.1.1 (C)	COPAMO / CCGV				20 000		20 000		20 000			60 000	20%	12 000						30%	18 000	50%	30 000											
	TRA 1.1.1 (D)	FRCAURA					40 000	10 000	40 000	14 000	60 000	32 000	196 000	53%	104 000			47%	92 000																
	TRA 1.1.1 (D)	SIRRA					20 000		20 000		20 000		60 000	50%	30 000											50%	30 000								
	TRA 1.1.2 (A)	CEN RA	65 060	23 555			104 240	93 945					286 800			23%	66 343	55%	156 363			15%	43 121	7%	20 973										
TRA 1.1.2 (B)	CEN Isere	13 836		22 659		26 583	2 139	29 588	2 139	23 068	2 139	122 151	24%	29 197			56%	68 524						10%	12 215	10%	12 215								
TRA 1.1.3	LPO	46 100	18 300	22 800	19 500	24 700	28 400	16 200	16 200	22 500	33 300	248 000			43%	106 700	57%	141 300																	
1.2	TRA 1.2.1	CENRA			15 000		30 000			5 000	20 000	5 000	75 000	100%	75 000																				
	TRA 1.2.2	IPAMAC		12 807								12 807	30%	3 842					50%	6 404						20%	2 561								
	TRA 1.2.2	ONF	26 573						10 000				36 573	22%	7 972											15%	5 315								
	TRA 1.2.2	CRPF							16 254				16 254	100%	16 254																				
1.3	TRA 1.3.1 (A)	CEN Auvergne			85 000		61 000						146 000	20%	29 200						50%	73 000				30%	43 800								
	TRA 1.3.1 (A)	SICALA					114 000		173 000		85 000		372 000	20%	74 400						50%	186 000					30%	111 600							
	TRA 1.3.1 (B)	CENRA			17 000	3 750	16 500		31 500	3 750	17 000	2 500	92 000	25%	23 000							50%	46 000	25%	23 000										
	TRA 1.3.1 (C)	Syndicat des 3 rivières				80 000		35 000	15 000	20 000	10 000	20 000	180 000	15%	27 000			15%	27 000			30%	54 000	20%	36 000			20%	36 000						
	TRA 1.3.1 (C)	CENRA			15 000		30 000	15 000			20 000	7 500	87 500	50%	43 750							50%	43 750												
	TRA 1.3.1 (D)	CONIB	1 000	5 500			15 500	3 250	1 000	5 750			32 000	50%	16 000							50%	16 000												
	TRA 1.3.1 (E)	CBNMC				43 135				82 985			126 120	30%	37 836							70%	88 284												
	TRA 1.3.1 (E)	PNRP				10 200				2 000			12 200	40%	4 880							40%	4 880					20%	2 440						
	TRA 1.3.1 (E)	CA07				10 200				2 000			12 200	40%	4 880												20%	2 440	40%	4 880					
	TRA 1.3.1 (E)	CEN RA				10 200				2 000	20 000		32 200	72%	23 100											21%	6 880	7%	2 220						
	TRA 1.3.2 (A)	SICALA			70 000		152 000		152 000		72 000		446 000	21%	94 000							49%	220 000					5%	22 000	25%	110 000				
	TRA 1.3.2 (B)	COPAMO	60 668										60 668									40%	24 267	40%	24 267			10%	6 000	10%	6 134				
	TRA 1.3.2 (B)	SMAGGA	40 000		200 000								240 000	7%	16 000							40%	96 000	33%	80 000					20%	48 000				
	TRA 1.3.2 (C)	CD 69	16 500		110 000								126 500	30%	37 950														70%	88 550					
	TRA 1.3.2 (D)	SyGR			35 000	10 000	25 000	10 000					80 000	30%	24 000														70%	56 000					
	TRA 1.3.2 (E)	CC Drôme Ardèche						180 000		60 000			240 000	30%	72 000							50%	120 000			8%	20 000	12%	28 000						
	TRA 1.3.2 (F)	Fédé de pêche 69			30 000		80 000				120 000		230 000	30%	69 000							50%	115 000						20%	46 000					
TRA 1.3.2 (G)	Entreprise Munksjö					450 000						450 000			30%	135 000					50%	225 000			4%	16 695	16%	73 305							
TRA 1.3.2 (H)	Commune de Pont-Evêque					400 000						400 000			10%	40 000					70%	280 000					20%	80 000							
1.4	TRA 1.4.1 (A)	CPPE	3 000	34 425				1 000	26 775			65 200	44%	28 434				29%	18 713						19%	12 440	9%	5 614							
	TRA 1.4.1 (B)	FNE	2 000	20 000		20 000	2 000	20 000		19 740		83 740	40%	33 600			40%	33 392									20%	16 748							
	TRA 1.4.2 (A)	A définir					25 000		25 000			50 000	30%	15 000													20%	10 000	50%	25 000					
	TRA 1.4.2 (B)	CD 42			124 000							124 000	20%	24 800															80%	99 200					
	TRA 1.4.2 (C)	CD 42	12 000		12 000		48 000		64 000				136 000	20%	27 200					35%	48 000								45%	60 800					
1.5	TRA 1.5.1 (A)	CBNMC	15 000	22 000			15 000	18 000				70 000	91%	64 000														9%	6 000						
	TRA 1.5.1 (B)	A définir			5 000		10 000		10 000			25 000	80%	20 000														20%	5 000						
TOTAL			301 737	172 837	839 359	299 328	1 713 523	479 279	637 488	386 653	532 768	117 870	5 480 842	23%	1 256 348	3%	173 043	14%	754 880	1%	64 657	2%	101 030	29%	1 589 301	5%	270 768	2%	130 705	1%	40 215	4%	223 388	16%	876 508
Enjeu 2 : Appropriation des enjeux et objectifs de la TVB par tous																																			
2.1	ANI 2.1.1	CENRA			45 500		25 000		25 000	27 500	18 000	141 000	32%	45 500																					
	ANI 2.2.1	CPPE/NMP/CONIB				9 530		11 346		12 658		11 346	44 880	100%	44 880																				
2.2	ANI 2.2.1	PNRP	36 305									36 305	100%	36 305																					
	ANI 2.3.1	FNE Loire		6 400	24 000				24 000			54 400	56%	30 400	44%	24 000																			
2.4	ANI 2.4.1	CENRA					15 000					15 000	100%	15 000																					
TOTAL			36 305	0	51 900	33 530	0	51 346	0	61 658	27 500	29 346	291 585	49%	141 685	10%	30 400	41%	119 500																
Enjeu 3 : la connaissance sur la TVB																																			
3.1	ETU 3.1.1 (A)	Fédé de pêche 69			39 800						10 000	49 800	30%	14 940							50%	24 900						20%	9 960						
	ETU 3.1.1 (B)	Syndicat des 3 rivières			50 000		20 000		15 000			85 000	30%	25 500							30%	25 500	20%	17 000				20%	17 000						
	ETU 3.1.2	FRCAURA			16 600	36 882	4 500	33 517	4 500	33 417	4 500	61 534	195 450																						

Contrat vert et bleu "Grand Pilat" (2019/2023) - Subventions REGION AURA

Enjeu 1 : La qualité de la matrice naturelle des zones à enjeu

Code Action	Intitulé des actions	Maitre d'Ouvrage	2019		2020		2021		2022		2023		TOTAL			Coût Action sur 5 ans
			I	F	I	F	I	F	I	F	I	F	I+F			
TRA 1.1.1 (A)	Promouvoir des pratiques agricoles favorables aux continuités écologiques par l'implantation ou restauration d'infrastructures agro écologiques : Territoire du Parc du Pilat	PNRP			24 000	12 875				14 875			24 000	27 750	51 750	159 000
TRA 1.1.1 (A)		FNE			21 900	14 003								21 900	14 003	35 903
TRA 1.1.1 (B)	Promouvoir des pratiques agricoles favorables aux continuités écologiques par l'implantation ou restauration d'infrastructures agro écologiques : Territoire Nord Ardèche	CA07		4988	4800	2 394	19200	3691	24000	3691	19200	3691	67 200	18 454	85 654	136 725
TRA 1.1.1 (C)	Promouvoir des pratiques agricoles favorables aux continuités écologiques par l'implantation ou restauration d'infrastructures agro écologiques : Communauté de Communes du Pays Mornantais et Communauté de Communes de la Vallée du Garon	COPAMO		4400				6600					0	11 000	11 000	55 000
TRA 1.1.1 (C)		COPAMO/CCVG				4000		4000		4000				0	12 000	12 000
TRA 1.1.1 (D)	Promouvoir des pratiques agricoles favorables aux continuités écologiques par l'implantation ou restauration d'infrastructures agro écologiques : Territoire Isère + Communauté de Communes du Pays de l'Ozon	FRCAURA					40 000	10 000	40 000	14 000			80 000	24 000	104 000	196 000
TRA 1.1.1 (D)		SIRRA			7500		7500		7500		7500			30 000	0	30 000
TRA 1.1.2 (A)	Elaboration et mise en œuvre de plans de gestion sur pelouses sèches et landes : Rive droite du Rhône	CEN RA											0	0	0	286 800
TRA 1.1.2 (B)	Elaboration et mise en œuvre de plans de gestion sur pelouses sèches en Isère Rhodaniene	CEN Isere	11 069		18 127								29 196	0	29 196	122 151
TRA 1.1.3	Préservation et gestion d'un réseau de friches en faveur de la biodiversité et notamment du busard cendré en milieu agricole et expérimentation de restauration et de maintien d'une colonie de Busard cendré	LPO											0	0	0	248 000
TRA 1.2.1	Gestion et préservation de boisements naturels: territoire Nord Ardèche	CENRA			15 000		30 000			5 000	20 000	5 000	65 000	10 000	75 000	75 000
TRA 1.2.2	Mise en place d'une trame de vieux bois dans les forêts de production	IPAMAC		3 842									0	3 842	3 842	12 807
TRA 1.2.2		ONF	7 972										7 972	0	7 972	36 573
TRA 1.2.2		CRPF												0	0	0
TRA 1.3.1 (A)	Elaboration et mise en œuvre de plans de gestion sur zones humides : Communautés de Communes du Pays de MontFaucon, Loire Semène, Monts du Pilat	CEN Auv			17 000		12 200						29 200	0	29 200	146 000
TRA 1.3.1 (A)		SICALA					22 800		34 600		17 000		74 400	0	74 400	372 000
TRA 1.3.1 (B)	Elaboration et mise en œuvre de plans de gestion sur zones humides : Plateau Mornantais	CENRA			4250	938	4125		7875	938	4250	625	20 500	2 500	23 000	92 000
TRA 1.3.1 (C)	Elaboration et mise en œuvre de plans de gestion sur zones humides : Bassin d'annonay et Pelussinois	Syndicat des 3 rivières				27000							0	27 000	27 000	180 000
TRA 1.3.1 (C)		CENRA			7500		15000	7500			10000	3750	32 500	11 250	43 750	87 500
TRA 1.3.1 (D)	Améliorer la fonctionnalité écologique du sud de l'île de la Chèvre et de la connexion avec les ravins rhodaniens	CONIB	500	2750			7 750	1 625	500	2 875			8 750	7 250	16 000	32 000
TRA 1.3.1 (E)	Évaluation de la conservation et connectivité de prairies humides (du plateau Mornantais, du plateau Péluissinois et du bassin d'Annonay), accompagnement aux changements de pratiques agropastorales sur les sites étudiés	CBNMC				12 940				24 896			0	37 836	37 836	126 120
TRA 1.3.1 (E)		PnrP				4 080				800			0	4 880	4 880	12 200
TRA 1.3.1 (E)		CA07				4 080				800			0	4 880	4 880	12 200
TRA 1.3.1 (E)		CEN RA				5 100				1 000	17 000		17 000	6 100	23 100	32 200

TRA 1.3.2 (A)	Réalisation de travaux ou de mesures de restauration ou de maintien de la connectivité aquatique : Communautés de Communes du Pays de MontFaucon, Loire Semène, Monts du Pilat	SICALA			14 000			32 000		32 000		16 000		94 000	0	94 000	446 000	
TRA 1.3.2 (B)	Restauration de la continuité écologique du Broulon et des prairies humides associées (BV du Garon)	COPAMO												0	0	0	60 668	
TRA 1.3.2 (B)		SMAGGA			16 000									16 000	0	16 000	240 000	
TRA 1.3.2 (C)	Restauration de la continuité pour la faune aquatique sur le Mézerin	CD 69	4 950		33 000									37 950	0	37 950	126 500	
TRA 1.3.2 (D)	Améliorer la continuité écologique / la trame verte et bleue sur l'axe Mézerin - Bozançon	SyGR			10 500	3 000		7 500	3 000					18 000	6 000	24 000	80 000	
TRA 1.3.2 (E)	Réalisation de travaux de mise en franchissabilité de 3 ouvrages sur les Claires à St Rambert d'Albon	CC de la Porte DrômArdèche						54 000		18 000				72 000	0	72 000	240 000	
TRA 1.3.2 (F)	Amélioration de continuités écologiques aquatiques : enrochements et suppressions de seuils, Bassenon et Mezerin	Fédération Départementale de Pêche Rhône			9 000			24 000				36 000		69 000	0	69 000	230 000	
TRA 1.3.2 (G)	Restauration de la continuité piscicole de la Gère (seuil Munksjö)	Entreprise Munksjö Ahlstrom												0	0	0	450 000	
TRA 1.3.2 (H)	Amélioration de la continuité écologique de la Vega (BV de la Gère)	Commune Pont-Evêque												0	0	0	400 000	
TRA 1.4.1 (A)	Polliniza'cteurs	CPIE	1050	5 164						800	21 420			1 850	26 584	28 434	65 200	
TRA 1.4.1 (B)	Prise en compte de la biodiversité dans la conception et la gestion des espaces verts	FNE Loire	1600	16000			16000							1 600	32 000	33 600	83 740	
TRA 1.4.2 (A)	Etude de faisabilité de travaux pour l'amélioration de la perméabilité des infrastructures linéaires dans les zones à enjeu	à définir						7500		7500				15 000	0	15 000	50 000	
TRA 1.4.2 (B)	Prise en compte des corridors écologiques dans la gestion différenciée des bords de routes	CD42						24 800						24 800	0	24 800	124 000	
TRA 1.4.2 (C)	Rétablissement de la continuité écologique sur les routes départementales du Pilat (trame verte et trame bleue)	CD 42	2400		2400			9600		12800				27 200	0	27 200	136 000	
TRA 1.5.1 (A)	Pour des plantations de végétaux locaux favorables aux pollinisateurs sur les actions du CVB : de l'accompagnement à l'expérimentation	CBNMC	15000	18 700				15000	15 300					30 000	34 000	64 000	70 000	
TRA 1.5.1 (B)	Réalisation de projets d'amélioration de la trame verte sur des territoires de la zones à enjeu ne bénéficiant pas encore d'actions	a définir			4000			8000		8000				20 000	0	20 000	25 000	
			44 541	55 843	208 977	106 410	340 975	51 716	193 575	94 294	146 950	13 066	935 018	321 329	1 256 347	5 480 842		
Enjeu 2 : Appropriation des enjeux et objectifs de la TVB par tous																		
ANI 2.1.1	Appui technique et scientifique pour une déclinaison forte sur un des territoires prioritaires : le Gier	CENRA			45 500									45 500	0	45 500	141 000	
ANI 2.2.1	La TVB pour le grand public : la caravane verte et bleue	CPIE/NMP/CONIB					9 530			11 346			12 658		11 346	0	44 880	44 880
ANI 2.2.1		PNRP		36 305											36 305	0	36 305	36 305
ANI 2.3.1	Sensibiliser et mobiliser les lycéens sur la trame verte et bleue	FNE Loire												0	0	0	54 400	
ANI 2.4.1	Accompagner les viticulteurs de la costière rhodanienne ardéchoise dans la prise en compte de la biodiversité de leur territoire	CENRA							15000					0	15 000	15 000	15 000	
			36 305	0	45 500	9 530	0	26 346	0	12 658	0	11 346	81 805	59 880	141 685	291 585		

Enjeu 3 : la connaissance sur la TVB

ETU 3.1.1 (A)	Suivi des Bio-indicateurs du PNR du Pilat : écrevisses à pieds blanc, bardeau méridional : territoire Parc du Pilat (hors territoire Syndicat des trois Rivières)	Fédération Départementale de Pêche Rhône				11 940						3 000	0	14 940	14 940	49 800
TRA 3.1.1 (B)	Observatoire de l'écrevisses à pieds blancs : connaissance, stratégie de gestion et aménagements (BV Cance + Torrenson)	Syndicat des 3 rivières				15000		6000		4500			0	25 500	25 500	85 000
ETU 3.1.2	Etude de la répartition et des déplacements de la grande faune en vallée du Rhône et en vallée du Gier	FRCAURA											0	0	0	195 450
ETU 3.2.1	Protéger et valoriser la biodiversité nocturne et le ciel étoilé : pollution lumineuse et accompagnement aux changements de pratiques	IPAMAC				5 000							0	5 000	5 000	20 000
ETU 3.2.1		CPIE	530	5 712			1060	9 996					1 590	15 708	17 298	31 050
ETU 3.2.1		PNRP				1 500	1 667	1 500		1 720		1 000	1 667	5 720	7 387	36 933
			530	5 712	0	33 440	2 727	17 496	0	6 220	0	4 000	3 257	66 868	70 125	418 233

Enjeu 4 : Cohérence des démarches territoriales pour une meilleure prise en compte de la TVB

URB 4.1.1	Accompagnement des collectivités pour l'intégration de la TVB dans l'élaboration et l'application des documents d'urbanisme	PNR P											0	0	0	170 000
URB 4.2.1 A	Intégration de la TVB dans les projets d'aménagements : apport d'expertise et financement de projets modèles	PNRP			20 000		20 000		24 000				64 000	0	64 000	80 000
URB 4.2.1 B	Animation de la plateforme de la biodiversité des Rives du Rhône "Rives Nature"	Rives Nature		13 667		13 667		13 667					0	41 000	41 000	164 000
			0	13 667	20 000	13 667	20 000	13 667	24 000	0	0	0	64 000	41 000	105 000	414 000

Mise en œuvre du Contrat - Actions support

ANI 5.1.1	Animation globale du plan d'actions et transferts d'expériences	PNR P											0	0	0	424 200
ANI 5.1.2	Actualisation et poursuite de la mise en œuvre du dispositif d'évaluation	PNR P											0	0	0	94 000
			0	0	0	0	0	0	0	0	0	0	0	0	0	518 200

			81 376	75 222	274 477	163 046	363 702	109 225	217 575	113 172	146 950	28 412	1 084 080	489 077	1 573 156	7 122 860
			156 598		437 523		472 926		330 747		175 362					

Contrat vert et bleu "Grand Pilat" (2019/2023) - Subventions FEDER Région AURA

Enjeu 1 : La qualité de la matrice naturelle des zones à enjeu

Code Action	Intitulé des actions	Maitre d'Ouvrage	2019		2020		2021		2022		2023		TOTAL			Coût Action sur 5 ans	
			I	F	I	F	I	F	I	F	I	F	I+F				
TRA 1.1.1 (A)	Promouvoir des pratiques agricoles favorables aux continuités écologiques par l'implantation ou restauration d'infrastructures agro écologiques : Territoire du Parc du Pilat	PNRP											0	0	0	159 000	
TRA 1.1.1 (A)		FNE						19 200	18 015	19 200	4 886	38 400	22 901	61 301	97 204		
TRA 1.1.1 (B)	Promouvoir des pratiques agricoles favorables aux continuités écologiques par l'implantation ou restauration d'infrastructures agro écologiques : Territoire Nord Ardèche	CA07											0	0	0	136 725	
TRA 1.1.1 (C)	Promouvoir des pratiques agricoles favorables aux continuités écologiques par l'implantation ou restauration d'infrastructures agro écologiques : Communauté de Communes du Pays Mornantais et Communauté de Communes de la Vallée du Garon	COPAMO											0	0	0	55 000	
TRA 1.1.1 (C)		COPAMO/CCVG												0	0	0	60 000
TRA 1.1.1 (D)	Promouvoir des pratiques agricoles favorables aux continuités écologiques par l'implantation ou restauration d'infrastructures agro écologiques : Territoire Isère + Communauté de Communes du Pays de l'Ozon	FRCAURA									60 000	32 000	60 000	32 000	92 000	196 000	
TRA 1.1.1 (D)		SIRRA												0	0	0	60 000
TRA 1.1.2 (A)	Elaboration et mise en œuvre de plans de gestion sur pelouses sèches et landes : Rive droite du Rhône	CEN RA	44 018	22 325			69 413	86 950					113 431	109 275	222 706	286 800	
TRA 1.1.2 (B)	Elaboration et mise en œuvre de plans de gestion sur pelouses sèches en Isère Rhodaniene	CEN Isere					21 266	1 711	23 670	1 711	18 454	1 711	63 391	5 134	68 525	122 151	
TRA 1.1.3	Préservation et gestion d'un réseau de friches en faveur de la biodiversité et notamment du busard cendré en milieu agricole et expérimentation de restauration et de maintien d'une colonie de Busard cendré	LPO	46 100	18 300	22 800	19 500	24 700	28 400	16 200	16 200	22 500	33 300	132 300	115 700	248 000	248 000	
TRA 1.2.1	Gestion et préservation de boisements naturels: territoire Nord Ardèche	CENRA											0	0	0	75 000	
TRA 1.2.2	Mise en place d'une trame de vieux bois dans les forêts de production	IPAMAC											0	0	0	12 807	
TRA 1.2.2		ONF											0	0	0	36 573	
TRA 1.2.2		CRPF												0	0	0	16 254
TRA 1.3.1 (A)	Elaboration et mise en œuvre de plans de gestion sur zones humides : Communautés de Communes du Pays de Montfaucon, Loire Semène, Monts du Pilat	CEN Auv											0	0	0	146 000	
TRA 1.3.1 (A)		SICALA												0	0	0	372 000
TRA 1.3.1 (B)	Elaboration et mise en œuvre de plans de gestion sur zones humides : Plateau Mornantais	CENRA											0	0	0	92 000	
TRA 1.3.1 (C)	Elaboration et mise en œuvre de plans de gestion sur zones humides : Bassin d'Annonay et Pelussinois	Syndicat des 3 rivières						7 500	4 500	6 000	3 000	6 000	7 500	19 500	27 000	180 000	
TRA 1.3.1 (C)		CENRA												0	0	0	87 500
TRA 1.3.1 (D)	Améliorer la fonctionnalité écologique du sud de l'île de la Chèvre et de la connexion avec les ravins rhodaniens	CONIB											0	0	0	32 000	
TRA 1.3.1 (E)	Évaluation de la conservation et connectivité de prairies humides (du plateau Mornantais, du plateau Pelussinois et du bassin d'Annonay), accompagnement aux changements de pratiques agropastorales sur les sites étudiés	CBNMC											0	0	0	126 120	
TRA 1.3.1 (E)		PnrP											0	0	0	12 200	
TRA 1.3.1 (E)		CA07												0	0	0	12 200
TRA 1.3.1 (E)		CEN RA												0	0	0	32 200
TRA 1.3.2 (A)	Réalisation de travaux ou de mesures de restauration ou de maintien de la connectivité aquatique : Communautés de Communes du Pays de Montfaucon, Loire Semène, Monts du Pilat	SICALA											0	0	0	446 000	

TRA 1.3.2 (B)	Restauration de la continuité écologique du Brouillon et des prairies humides associées (BV du Garon)	COPAMO											0	0	0	60 668
TRA 1.3.2 (B)		SMAGGA											0	0	0	240 000
TRA 1.3.2 (C)	Restauration de la continuité pour la faune aquatique sur le Mézerin	CD 69											0	0	0	126 500
TRA 1.3.2 (D)	Améliorer la continuité écologique / la trame verte et bleue sur l'axe Mézerin - Bozançon	SyGR											0	0	0	80 000
TRA 1.3.2 (E)	Réalisation de travaux de mise en franchissabilité de 3 ouvrages sur les Claires à St Rambert d'Albon	CC de la Porte DrômArdèche											0	0	0	240 000
TRA 1.3.2 (F)	Amélioration de continuités écologiques aquatiques : enrochements et suppressions de seuils, Bassenon et Mezerin	Fédération Départementale de Pêche Rhône											0	0	0	230 000
TRA 1.3.2 (G)	Restauration de la continuité piscicole de la Gère (seuil Munksjö)	Entreprise Munksjö Ahlstrom					135 000						135 000	0	135 000	450 000
TRA 1.3.2 (H)	Amélioration de la continuité écologique de la Vega (BV de la Gère)	Commune Pont-Evêque					40 000						40 000	0	40 000	400 000
TRA 1.4.1 (A)	Polliniz'acteurs	CPIE											0	0	0	65 200
TRA 1.4.1 (B)	Prise en compte de la biodiversité dans la conception et la gestion des espaces verts	FNE Loire					1600	16000		15 792			1 600	31 792	33 392	83 740
TRA 1.4.2 (A)	Etude de faisabilité de travaux pour l'amélioration de la perméabilité des infrastructures linéaires dans les zones à enjeu	à définir											0	0	0	50 000
TRA 1.4.2 (B)	Prise en compte des corridors écologiques dans la gestion différenciée des bords de routes	CD42											0	0	0	124 000
TRA 1.4.2 (C)	Rétablissement de la continuité écologique sur les routes départementales du Pilat (trame verte et trame bleue)	CD 42											0	0	0	136 000
TRA 1.5.1 (A)	Pour des plantations de végétaux locaux favorables aux pollinisateurs sur les actions du CVB : de l'accompagnement à l'expérimentation	CBNMC											0	0	0	70 000
TRA 1.5.1 (B)	Réalisation de projets d'amélioration de la trame verte sur des territoires de la zones à enjeu ne bénéficiant pas encore d'actions	a définir											0	0	0	25 000
			90 118	40 625	22 800	19 500	291 979	140 561	63 570	57 718	123 154	77 897	591 622	336 302	927 924	5 480 842
Enjeu 2 : Appropriation des enjeux et objectifs de la TVB par tous																
ANI 2.1.1	Appui technique et scientifique pour une déclinaison forte sur un des territoires prioritaires : le Gier	CENRA					25 000			25 000	27500	18 000	27 500	68 000	95 500	141 000
ANI 2.2.1	La TVB pour le grand public : la caravane verte et bleue	CPIE/NMP/CONIB											0	0	0	44 880
ANI 2.2.1		PNRP											0	0	0	36 305
ANI 2.3.1	Sensibiliser et mobiliser les lycéens sur la trame verte et bleue	FNE Loire				6 400	24000			24000			6 400	48 000	54 400	54 400
ANI 2.4.1	Accompagner les viticulteurs de la costière rhodanienne ardéchoise dans la prise en compte de la biodiversité de leur territoire	CENRA											0	0	0	15 000
			0	0	6 400	24 000	0	25 000	0	49 000	27 500	18 000	33 900	116 000	149 900	291 585

Enjeu 3 : la connaissance sur la TVB

ETU 3.1.1 (A)	Suivi des Bio-indicateurs du PNR du Pilat : écrevisses à pieds blanc, bardeau méridional : territoire Parc du Pilat (hors territoire Syndicat des trois Rivières)	Fédé de pêche 69											0	0	0	49 800
TRA 3.1.1 (B)	Observatoire de l'écrevisses à pieds blancs : connaissance, stratégie de gestion et aménagements (BV Cance + Torrenson)	Syndicat des 3 rivières											0	0	0	85 000
ETU 3.1.2	Etude de la répartition et des déplacements de la grande faune en vallée du Rhône et en vallée du Gier	FRCAURA			14 940	33 194	4 050	30 165	4 050	30 075	4 050	55 381	27 090	148 815	175 905	195 450
ETU 3.2.1	Protéger et valoriser la biodiversité nocturne et le ciel étoilé : pollution lumineuse et accompagnement aux changements de pratiques	IPAMAC											0	0	0	20 000
ETU 3.2.1		CPIE											0	0	0	31 050
ETU 3.2.1		PNRP											0	0	0	36 933
			0	0	14 940	33 194	4 050	30 165	4 050	30 075	4 050	55 381	27 090	148 815	175 905	418 233

Enjeu 4 : Cohérence des démarches territoriales pour une meilleure prise en compte de la TVB

URB 4.1.1	Accompagnement des collectivités pour l'intégration de la TVB dans l'élaboration et l'application des documents d'urbanisme	PNR P						60 000		60 000		50 000	0	170 000	170 000	170 000
URB 4.2.1 A	Intégration de la TVB dans les projets d'aménagements : apport d'expertise et financement de projets modèles	PNRP											0	0	0	80 000
URB 4.2.1 B	Animation de la plateforme de la biodiversité des Rives du Rhône "Rives Nature"	Rives Nature											0	0	0	164 000
			0	0	0	0	0	60 000	0	60 000	0	50 000	0	170 000	170 000	414 000

Mise en œuvre du Contrat - Actions support

ANI 5.1.1	Animation globale du plan d'actions et transferts d'expériences	PNR P	7 200	67 500			10 500	73 100	10 500	73 600	21 000	160 800	49 200	375 000	424 200	424 200
ANI 5.1.2	Actualisation et poursuite de la mise en œuvre du dispositif d'évaluation	PNR P		20 000				27 000				47 000	0	94 000	94 000	94 000
			7 200	87 500	0	0	10 500	100 100	10 500	73 600	21 000	207 800	49 200	469 000	518 200	518 200

			97 318	128 125	44 140	76 694	306 529	355 827	78 120	270 394	175 704	409 078	701 812	1 240 117	1 941 929	7 122 860
			225 443		120 834		662 356		348 514		584 782					

Contrat vert et bleu "Grand Pilat" (2019/2023) - Subventions FEDER Massif central

Enjeu 1 : La qualité de la matrice naturelle des zones à enjeu

Code Action	Intitulé des actions	Maitre d'Ouvrage	2019		2020		2021		2022		2023		TOTAL			Coût Action sur 5 ans	
			I	F	I	F	I	F	I	F	I	F	I+F				
TRA 1.1.1 (A)	Promouvoir des pratiques agricoles favorables aux continuités écologiques par l'implantation ou restauration d'infrastructures agro écologiques : Territoire du Parc du Pilat	PNRP											0	0	0	159 000	
TRA 1.1.1 (A)		FNE												0	0	0	97 204
TRA 1.1.1 (B)	Promouvoir des pratiques agricoles favorables aux continuités écologiques par l'implantation ou restauration d'infrastructures agro écologiques : Territoire Nord Ardèche	CA07												0	0	0	136 725
TRA 1.1.1 (C)	Promouvoir des pratiques agricoles favorables aux continuités écologiques par l'implantation ou restauration d'infrastructures agro écologiques : Communauté de Communes du Pays Mornantais et Communauté de Communes de la Vallée du Garon	COPAMO												0	0	0	55 000
TRA 1.1.1 (C)		COPAMO/CCVG													0	0	0
TRA 1.1.1 (D)	Promouvoir des pratiques agricoles favorables aux continuités écologiques par l'implantation ou restauration d'infrastructures agro écologiques : Territoire Isère + Communauté de Communes du Pays de l'Ozon	FRCAURA												0	0	0	196 000
TRA 1.1.1 (D)		SIRRA												0	0	0	60 000
TRA 1.1.2 (A)	Elaboration et mise en œuvre de plans de gestion sur pelouses sèches et landes : Rive droite du Rhône	CEN RA												0	0	0	286 800
TRA 1.1.2 (B)	Elaboration et mise en œuvre de plans de gestion sur pelouses sèches en Isère Rhodaniene	CEN Isere												0	0	0	122 151
TRA 1.1.3	Préservation et gestion d'un réseau de friches en faveur de la biodiversité et notamment du busard cendré en milieu agricole et expérimentation de restauration et de maintien d'une colonie de Busard cendré	LPO												0	0	0	248 000
TRA 1.2.1	Gestion et préservation de boisements naturels: territoire Nord Ardèche	CENRA												0	0	0	75 000
TRA 1.2.2	Mise en place d'une trame de vieux bois dans les forêts de production	IPAMAC		6 404										0	6 404	6 404	12 807
TRA 1.2.2		ONF	13 286					10 000						23 286	0	23 286	36 573
TRA 1.2.2		CRPF							16 254					0	16 254	16 254	16 254
TRA 1.3.1 (A)	Elaboration et mise en œuvre de plans de gestion sur zones humides : Communautés de Communes du Pays de Montfaucon, Loire Semène, Monts du Pilat	CEN Auv												0	0	0	146 000
TRA 1.3.1 (A)		SICALA												0	0	0	372 000
TRA 1.3.1 (B)	Elaboration et mise en œuvre de plans de gestion sur zones humides : Plateau Mornantais	CENRA												0	0	0	92 000
TRA 1.3.1 (C)	Elaboration et mise en œuvre de plans de gestion sur zones humides : Bassin d'Annonay et Pelussinois	Syndicat des 3 rivières												0	0	0	180 000
TRA 1.3.1 (C)		CENRA												0	0	0	87 500
TRA 1.3.1 (D)	Améliorer la fonctionnalité écologique du sud de l'île de la Chèvre et de la connexion avec les ravins rhodaniens	CONIB												0	0	0	32 000
TRA 1.3.1 (E)	Évaluation de la conservation et connectivité de prairies humides (du plateau Mornantais, du plateau Pélussinois et du bassin d'Annonay), accompagnement aux changements de pratiques agropastorales sur les sites étudiés	CBNMC												0	0	0	126 120
TRA 1.3.1 (E)		PnrP												0	0	0	12 200
TRA 1.3.1 (E)		CA07												0	0	0	12 200
TRA 1.3.1 (E)		CEN RA												0	0	0	32 200
TRA 1.3.2 (A)	Réalisation de travaux ou de mesures de restauration ou de maintien de la connectivité aquatique : Communautés de Communes du Pays de Montfaucon, Loire Semène, Monts du Pilat	SICALA												0	0	0	446 000

Enjeu 3 : la connaissance sur la TVB

ETU 3.1.1 (A)	Suivi des Bio-indicateurs du PNR du Pilat : écrevisses à pieds blanc, bardeau méridional : territoire Parc du Pilat (hors territoire Syndicat des trois Rivières)	Fédé de pêche 69											0	0	0	49 800
TRA 3.1.1 (B)	Observatoire de l'écrevisses à pieds blancs : connaissance, stratégie de gestion et aménagements (BV Cance + Torrenson)	Syndicat des 3 rivières											0	0	0	85 000
ETU 3.1.2	Etude de la répartition et des déplacements de la grande faune en vallée du Rhône et en vallée du Gier	FRCAURA											0	0	0	195 450
ETU 3.2.1	Protéger et valoriser la biodiversité nocturne et le ciel étoilé : pollution lumineuse et accompagnement aux changements de pratiques	IPAMAC				15 000							0	15 000	15 000	20 000
ETU 3.2.1		CPIE	510	5 049									510	5 049	5 559	31 050
ETU 3.2.1		PNRP											0	0	0	36 933
			510	5 049	0	15 000	0	0	0	0	0	0	510	20 049	20 559	418 233

Enjeu 4 : Cohérence des démarches territoriales pour une meilleure prise en compte de la TVB

URB 4.1.1	Accompagnement des collectivités pour l'intégration de la TVB dans l'élaboration et l'application des documents d'urbanisme	PNR P											0	0	0	170 000
URB 4.2.1 A	Intégration de la TVB dans les projets d'aménagements : apport d'expertise et financement de projets modèles	PNRP											0	0	0	80 000
URB 4.2.1 B	Animation de la plateforme de la biodiversité des Rives du Rhône "Rives Nature"	Rives Nature											0	0	0	164 000
			0	0	0	0	0	0	0	0	0	0	0	0	0	414 000

Mise en œuvre du Contrat - Actions support

ANI 5.1.1	Animation globale du plan d'actions et transferts d'expériences	PNR P											0	0	0	424 200
ANI 5.1.2	Actualisation et poursuite de la mise en œuvre du dispositif d'évaluation	PNR P											0	0	0	94 000
			0	0	0	0	0	0	0	0	0	0	0	0	0	518 200

			15 296	28 665	0	15 000	0	0	10 000	16 254	0	0	25 296	59 919	85 215	7 122 860
			43 961		15 000		0		26 254		0					